

APPLICARE EFFETTI AVANZATI ALLE SCRITTE

1. Come prima cosa dovete creare le scritte varie e suddividerle in varie scene.



Fig. 1

2. La prima scena è costituita semplicemente dal background blu sfocato; per renderlo un background anche delle altre scene, bisogna selezionare la voce "Use this scene as a background".



Fig. 2

3. Vediamo la seconda scena: essa è costituita da due scritte uguali, ma di colore diverso, visto che una deve fungere da ombra.

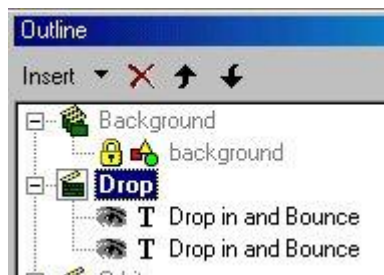


Fig. 3



Fig. 4

Gli effetti e le Azioni da applicare sono i seguenti:

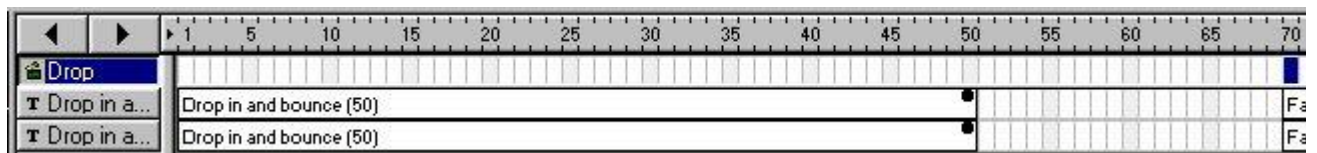


Fig. 5

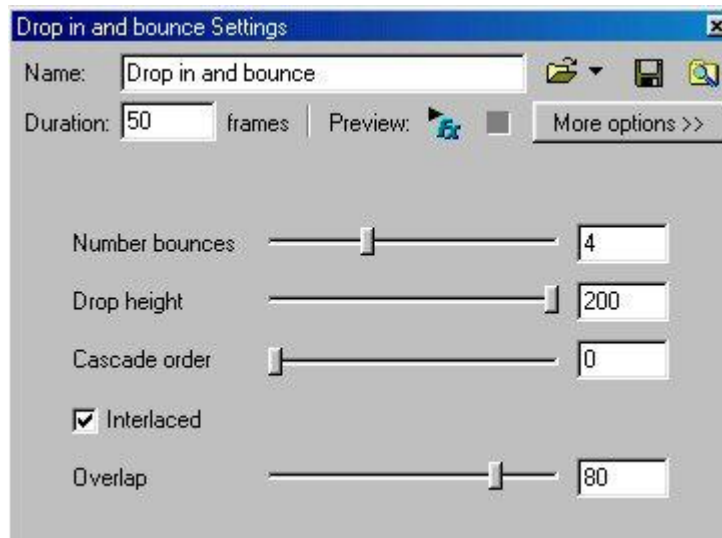


Fig. 6



Fig. 7

Syntax

nextSceneAndPlay()

Arguments

None.

Returns

Nothing.

Description

Action: Sends the playhead to the next Scene and plays from the first Frame.

Sample

```

onFrame (10) {
    nextSceneAndPlay(); // identical to gotoSceneAndPlay("", 1);
}

```

4. Vediamo la terza scena: essa è costituita da due scritte uguali e dalla sfera:



Fig. 8



Fig. 9

Gli **effetti** da applicare sono i seguenti:

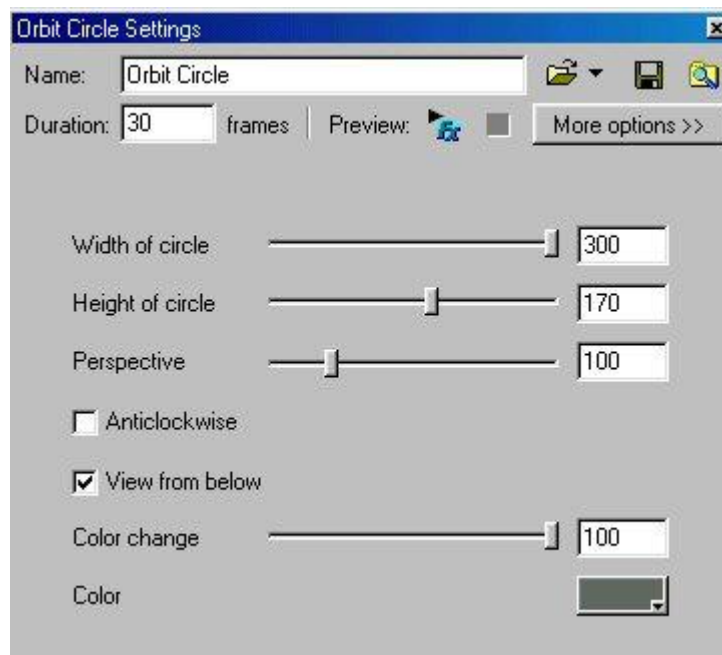


Fig. 10

5. Vediamo la quarta scena: essa è costituita da due scritte uguali, ma di colore diverso, visto che una deve fungere da ombra.



Fig. 11



Fig. 12

Gli effetti da applicare sono i seguenti:

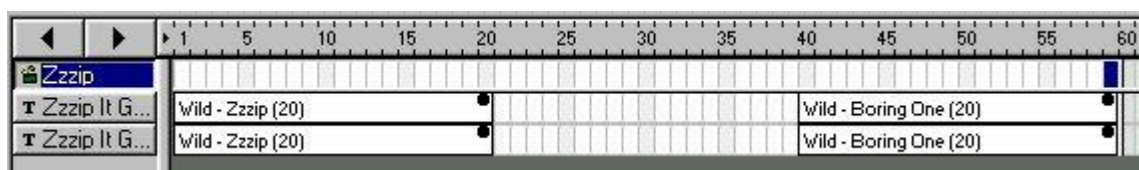


Fig. 13

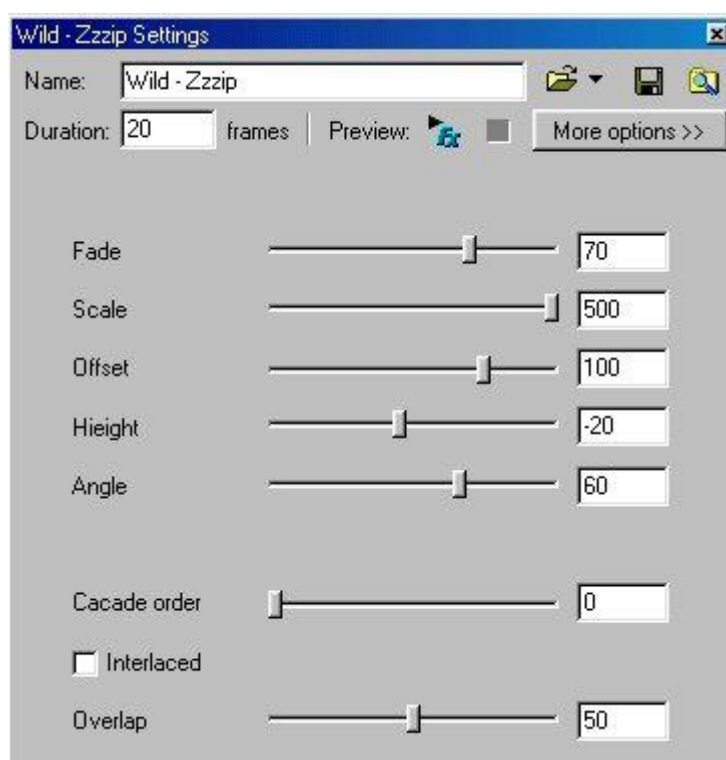


Fig. 14

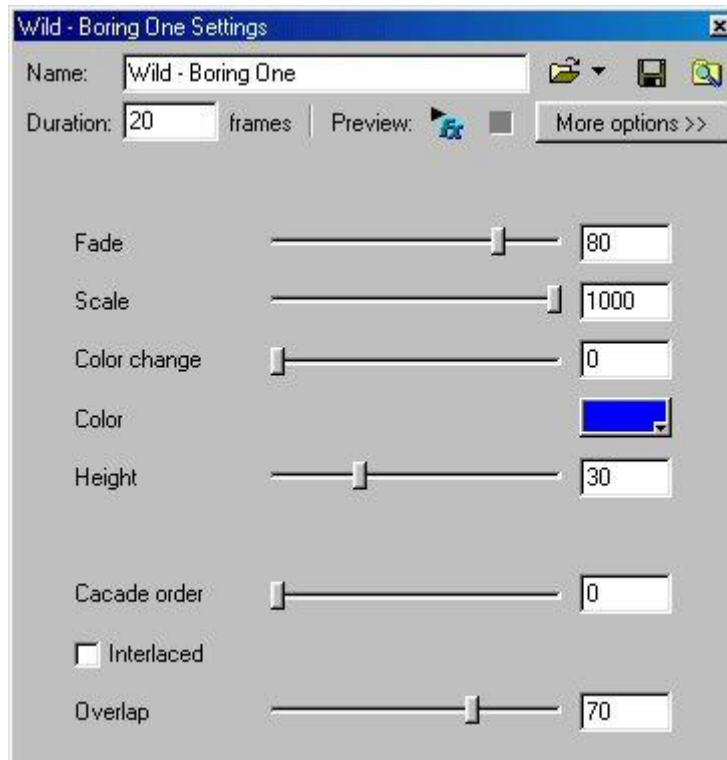


Fig. 15

6. Vediamo la quinta scena: essa è costituita da due scritte uguali, ma di colore diverso, visto che una deve fungere da ombra.



Fig. 16

Gli effetti da applicare sono i seguenti:

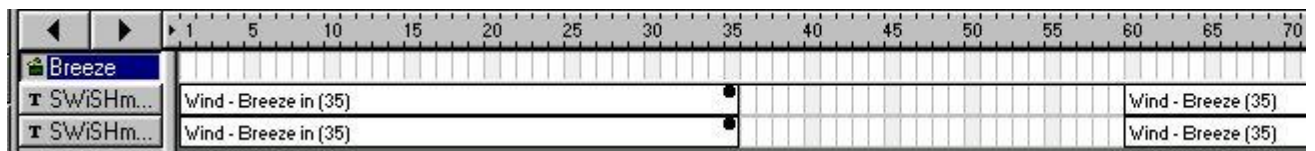


Fig. 17

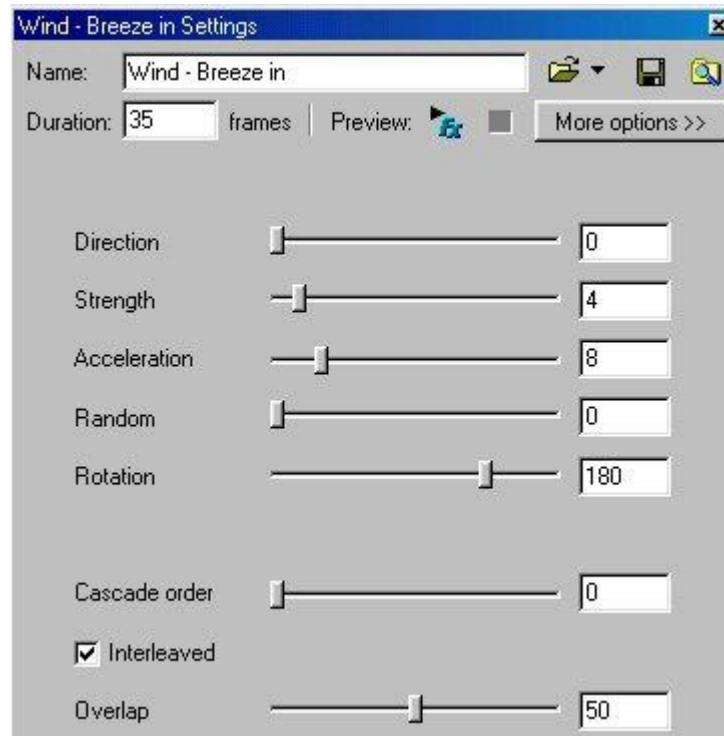


Fig. 18

7. Vediamo la sesta scena: essa è costituita da due scritte uguali, ma di colore diverso, visto che una deve fungere da ombra.



Fig. 19

Gli effetti da applicare sono i seguenti:

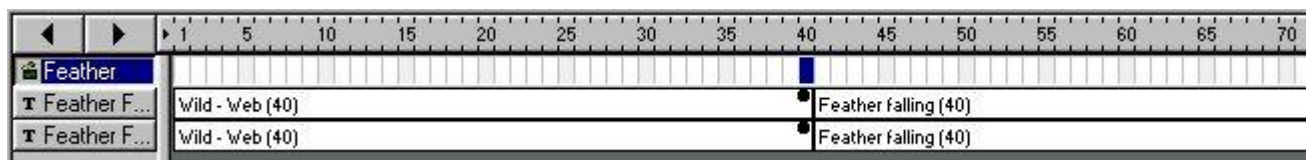


Fig. 20

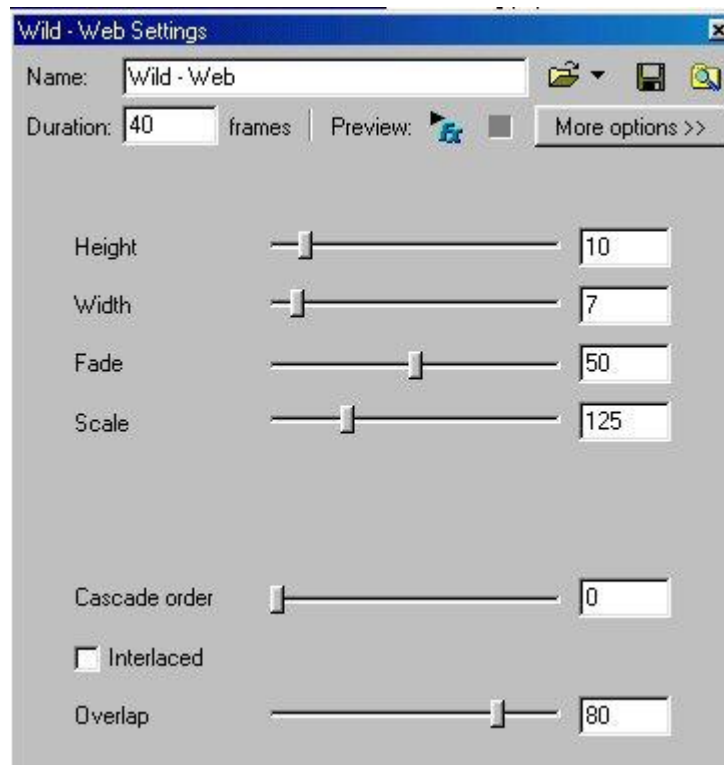


Fig. 21

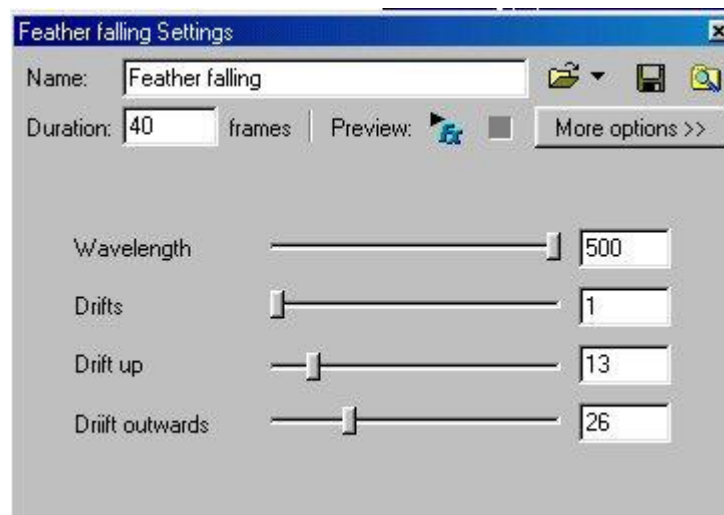


Fig. 22

8. Vediamo la settima scena: essa è costituita da due scritte uguali, ma di colore diverso, visto che una deve fungere da ombra.



Fig. 23

Gli effetti da applicare sono i seguenti:

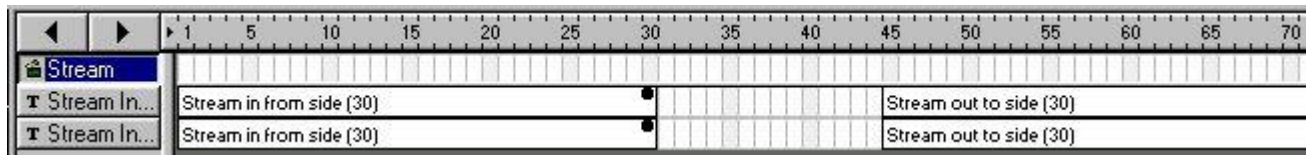


Fig. 24

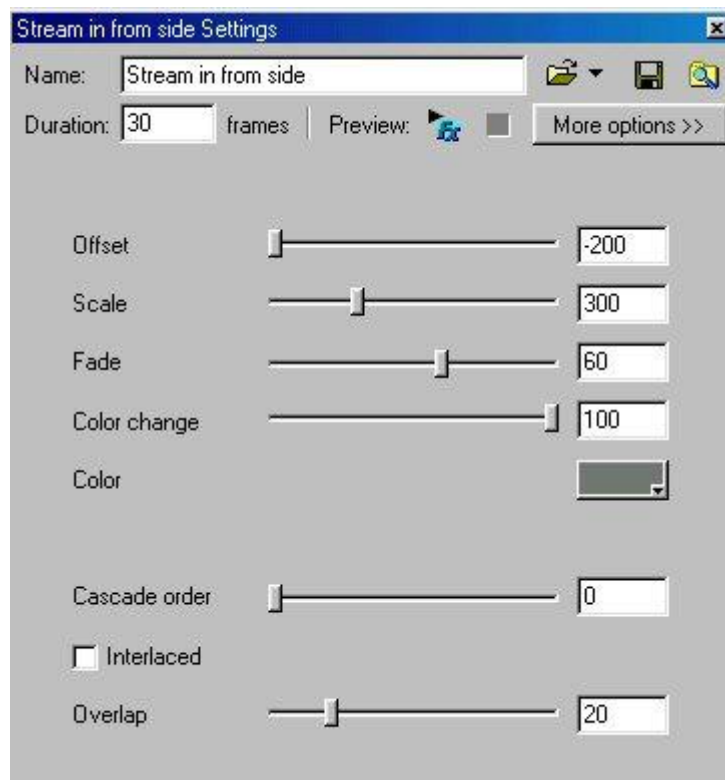


Fig. 25

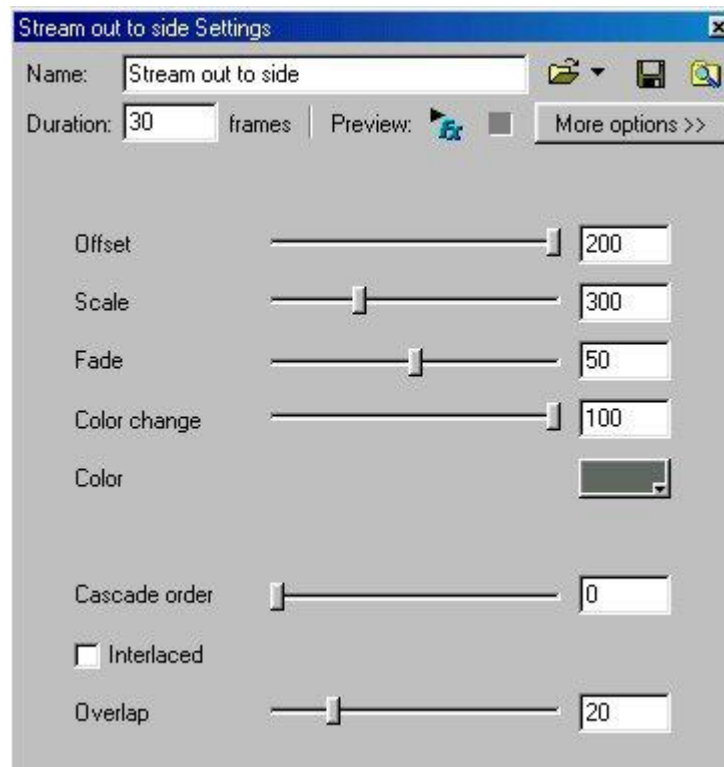


Fig. 26

9. Vediamo l'ottava scena: essa è costituita da una scritta sola:



Fig. 27

Gli **effetti** da applicare sono i seguenti:

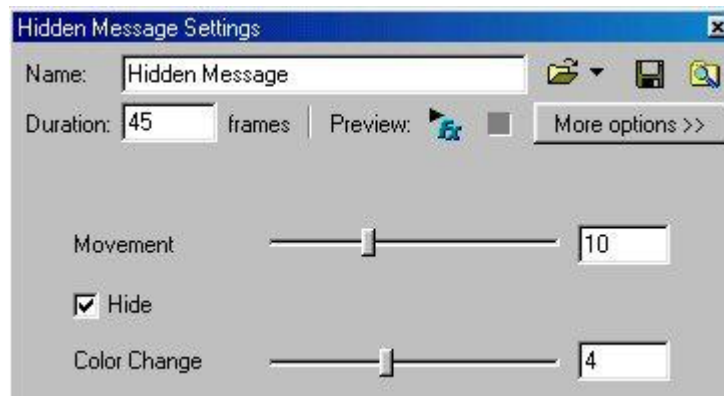


Fig. 28

10. Vediamo la nona scena, anche essa costituita da una scritta sola:



Fig. 29

Gli effetti da applicare sono i seguenti:

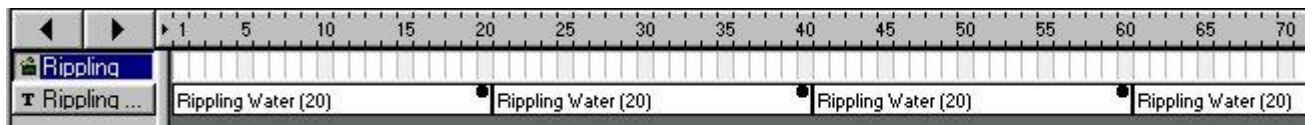


Fig. 30



Fig. 31

11. Vediamo la decima scena: essa è costituita da due scritte, dal background e dalle stelle (è un testo costituito da puntini).



Fig. 32

Gli effetti da applicare sono i seguenti:

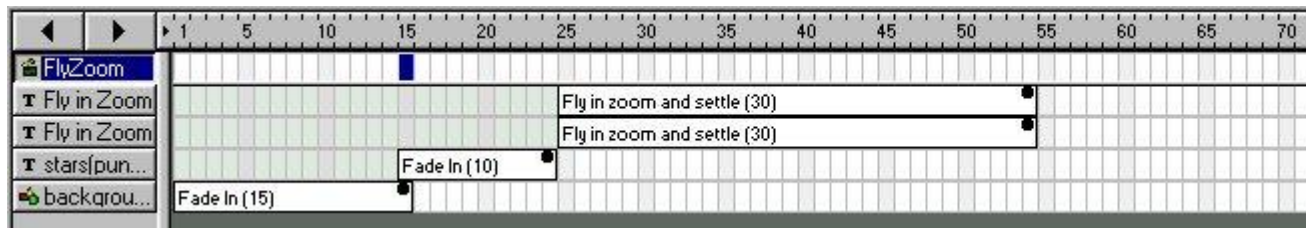


Fig. 33

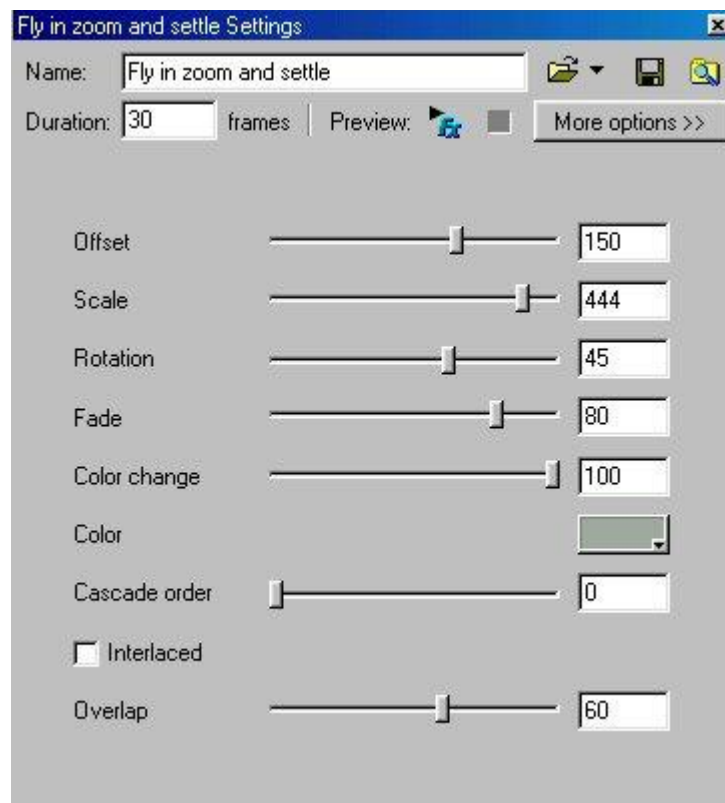


Fig. 34

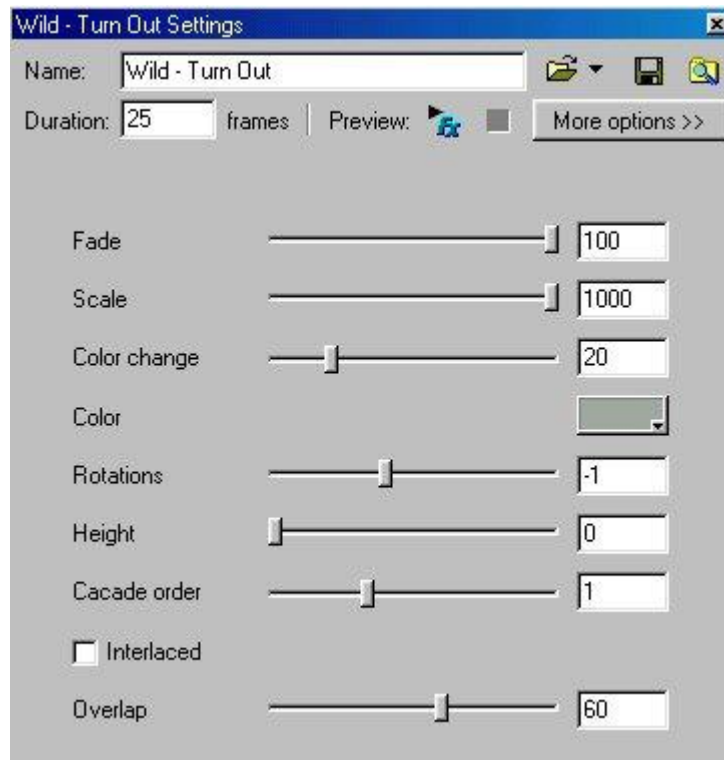


Fig. 35

12. Vediamo la undicesima scena: essa è costituita da due scritte, dal background e dalle stelle (è un testo costituito da puntini).



Fig. 36

Gli effetti da applicare sono i seguenti:

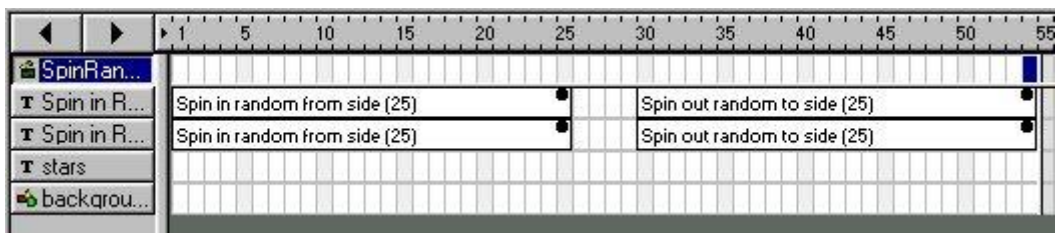


Fig. 37

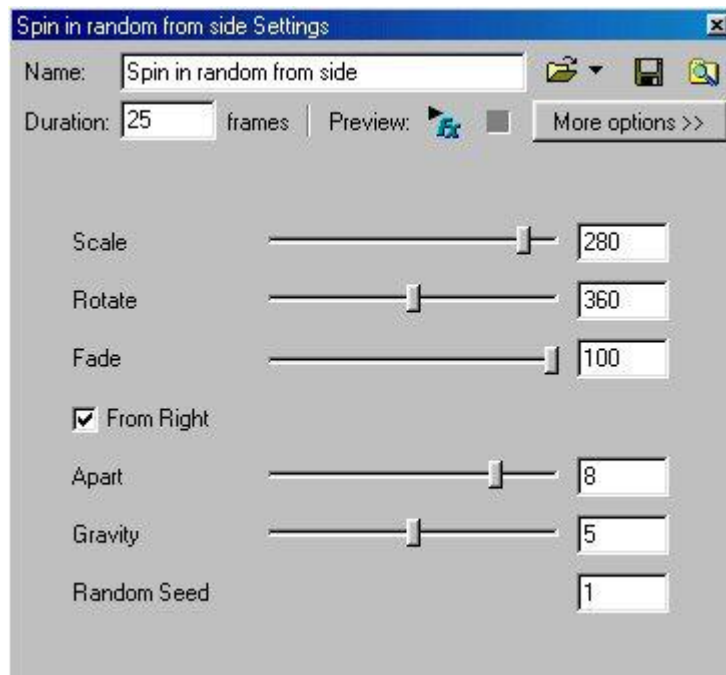


Fig. 38

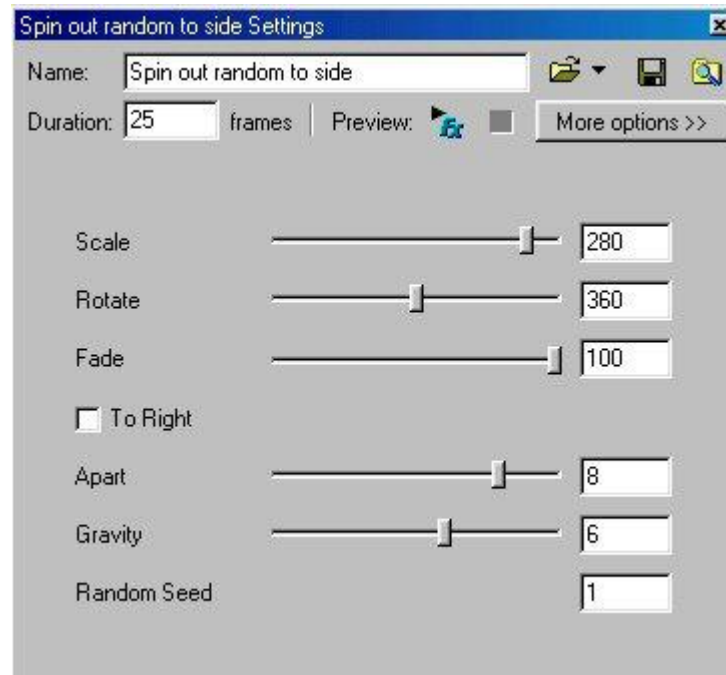


Fig. 39

13. Vediamo la dodicesima scena: essa è costituita da due scritte, dal background e dalle stelle (è un testo costituito da puntini).



Fig. 40

Gli effetti da applicare sono i seguenti:

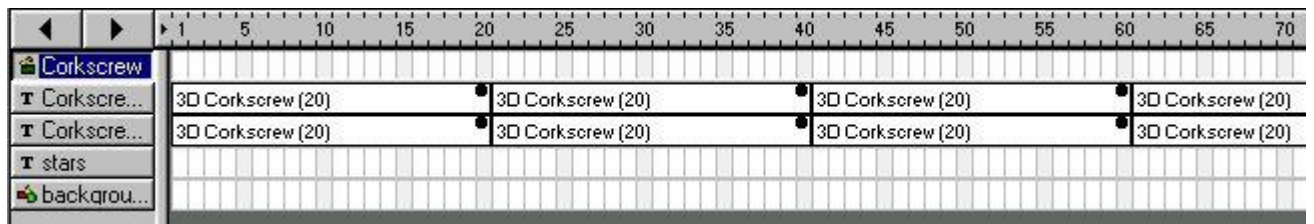


Fig. 41

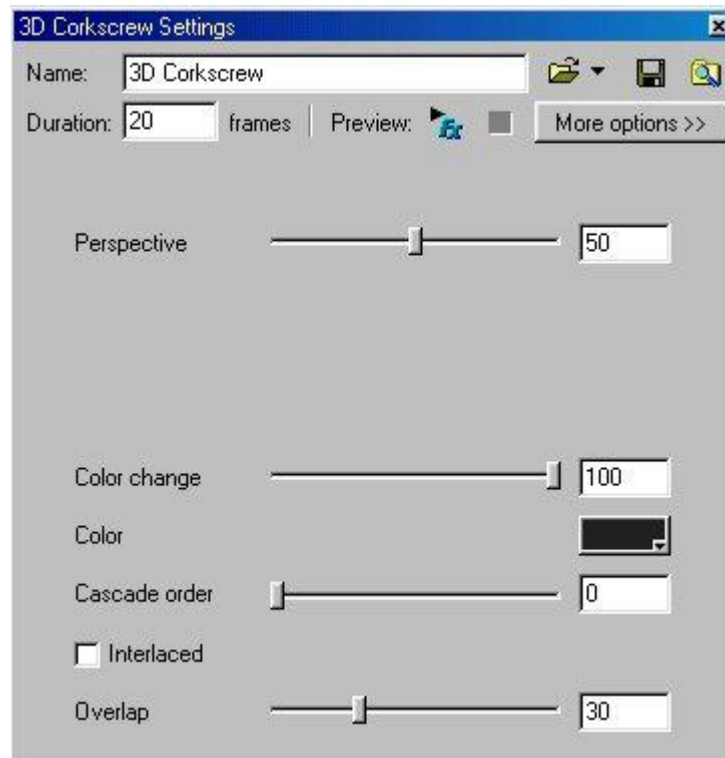


Fig. 42

14. Vediamo la tredicesima scena: essa è costituita da due scritte, dal background e dalle stelle (è un testo costituito da puntini).



Fig. 43

Gli **effetti** da applicare sono i seguenti:

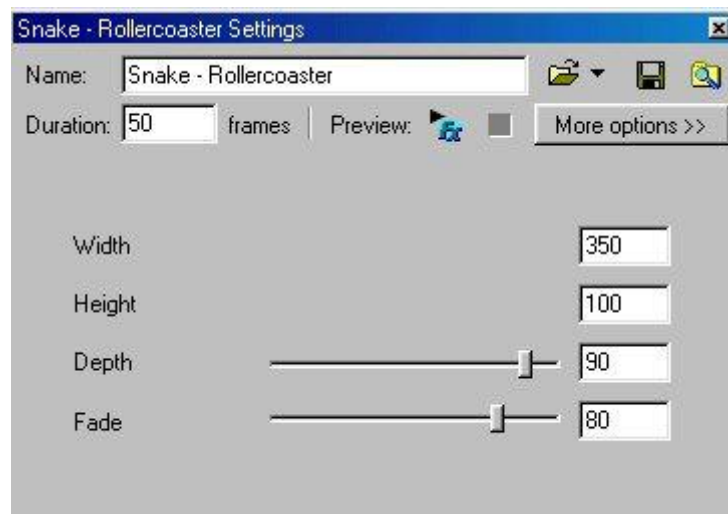


Fig. 44

15. Vediamo la quattordicesima scena: essa è costituita da due scritte, dal background e dalle stelle (è un testo costituito da puntini).



Fig. 45

Gli effetti da applicare sono i seguenti:

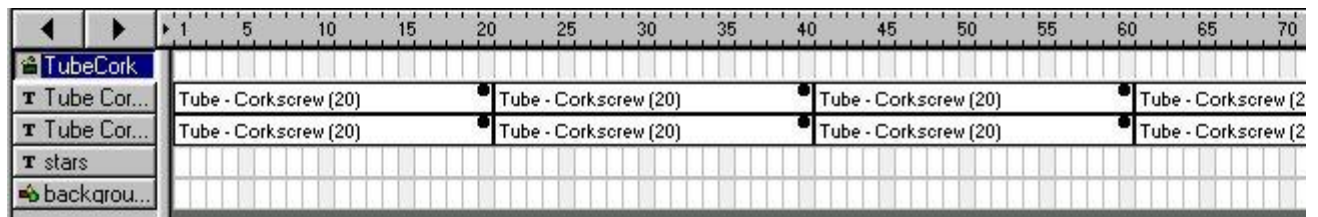


Fig. 46

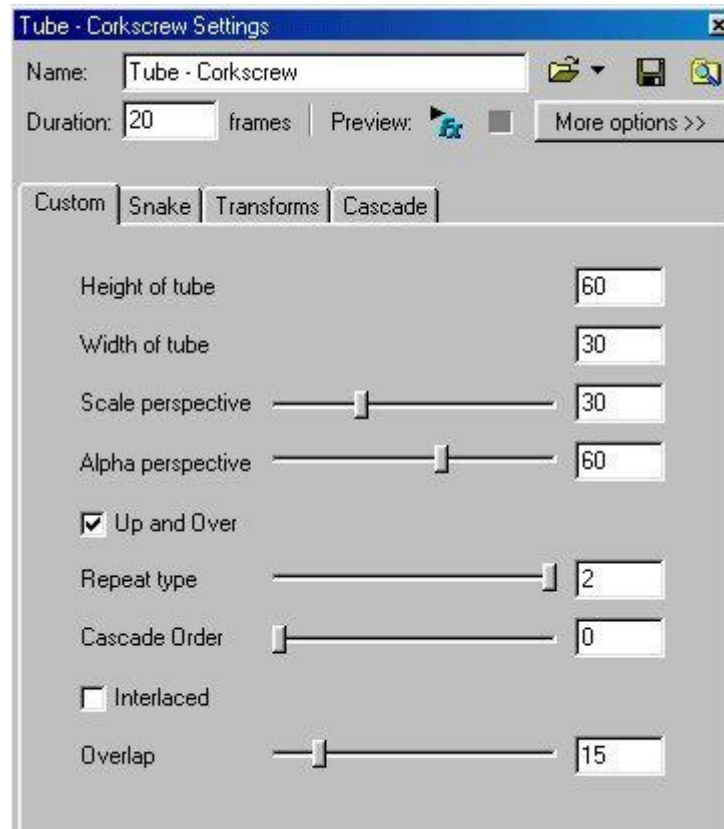


Fig. 47

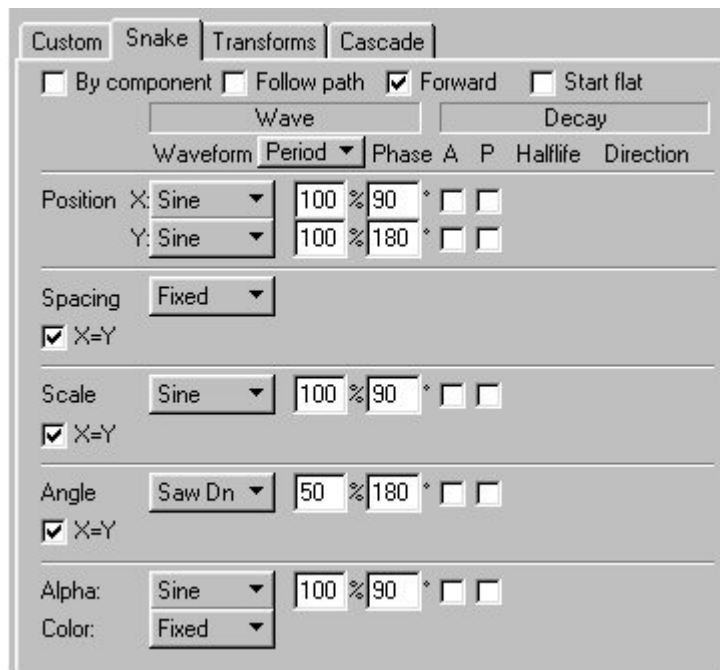


Fig. 48

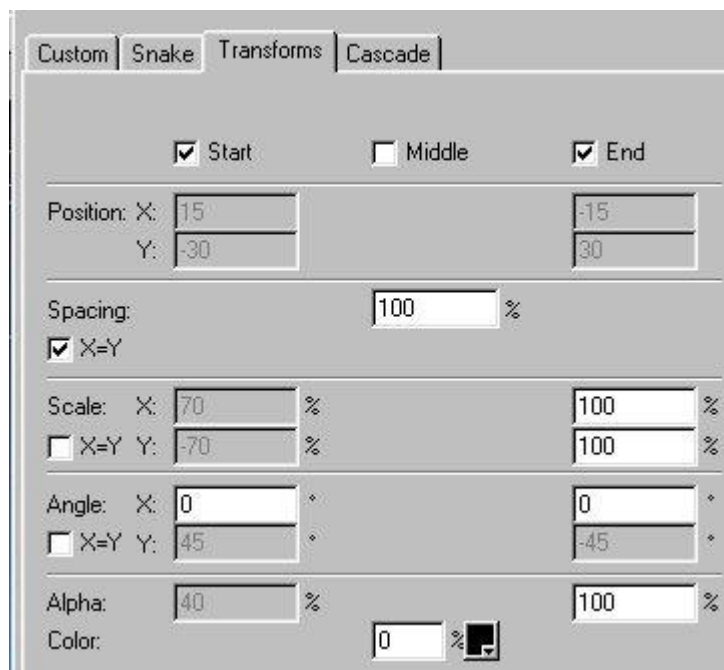


Fig. 49

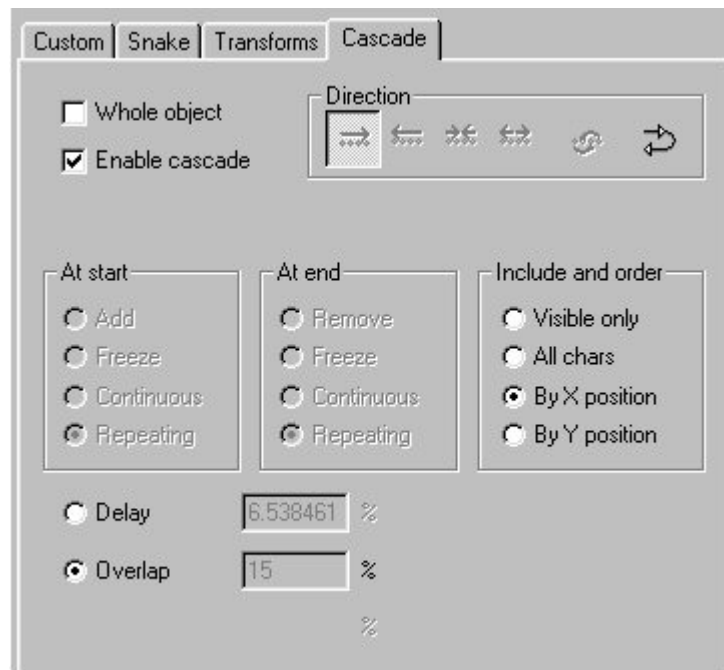


Fig. 50

16. Vediamo la quindicesima scena: essa è costituita da due scritte, dal background e dalle stelle (è un testo costituito da puntini).



Fig. 51

Gli effetti da applicare sono i seguenti:

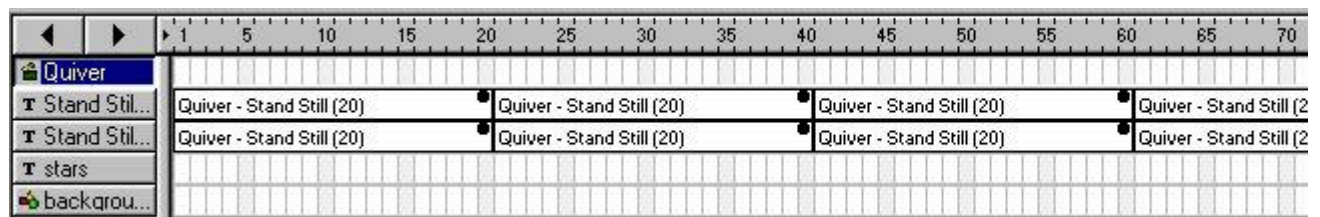


Fig. 52

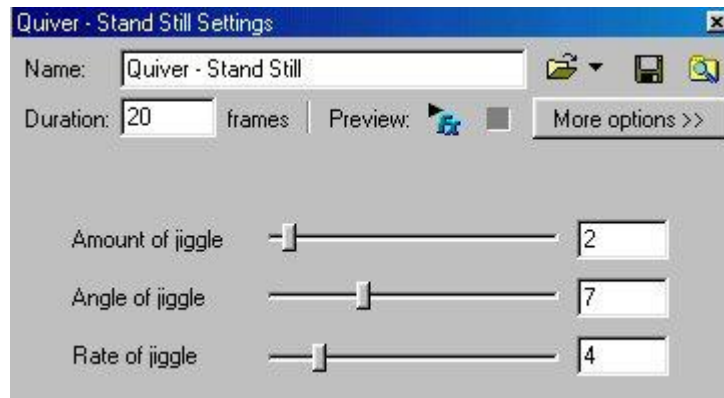


Fig. 53

17. Vediamo la sedicesima scena: essa è costituita da due scritte, dal background e dalle stelle (è un testo costituito da puntini).



Fig. 54

Gli effetti da applicare sono i seguenti:

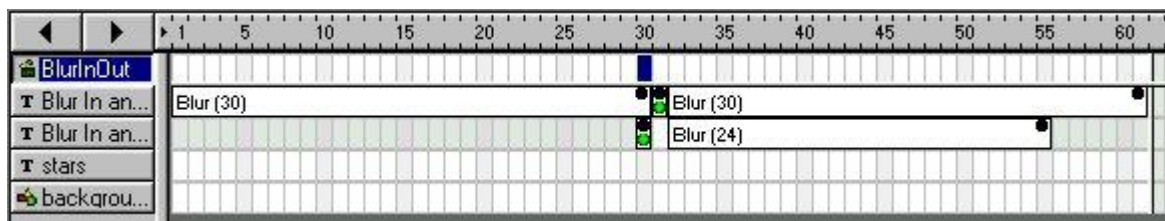


Fig. 55

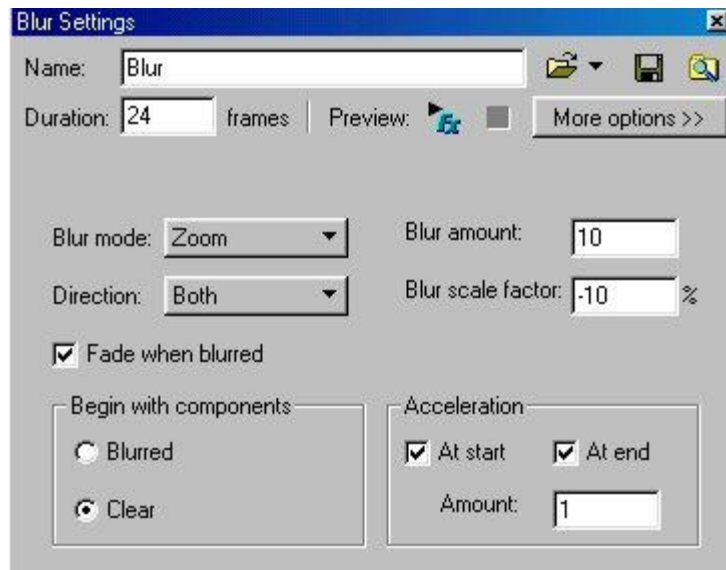


Fig. 56

18. Vediamo la diciassettesima scena: essa è costituita da una sprite, dal background e dalle stelle (e un testo costituito da puntini).

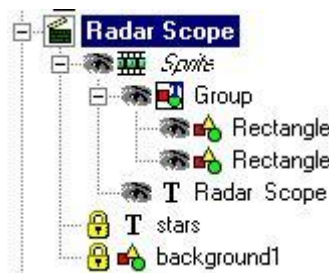


Fig. 57



Fig. 58



Fig. 59

Gli effetti da applicare sono i seguenti:

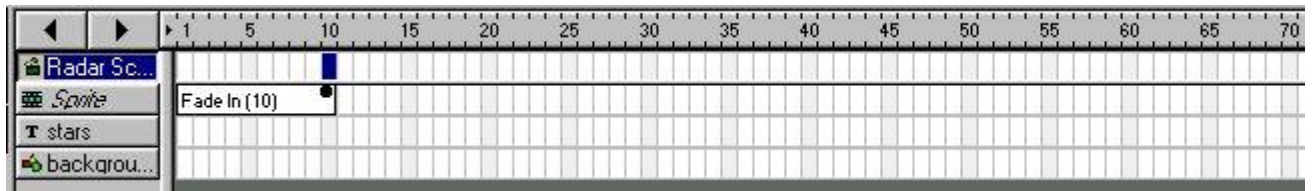


Fig. 60

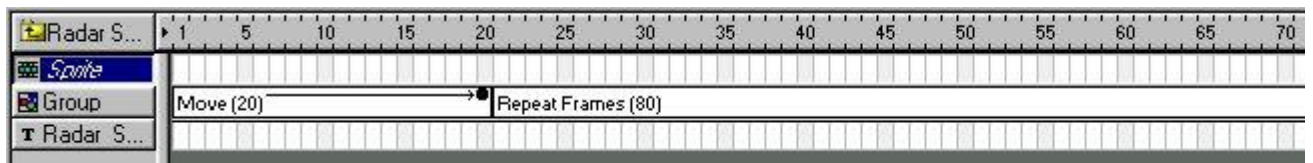


Fig. 61

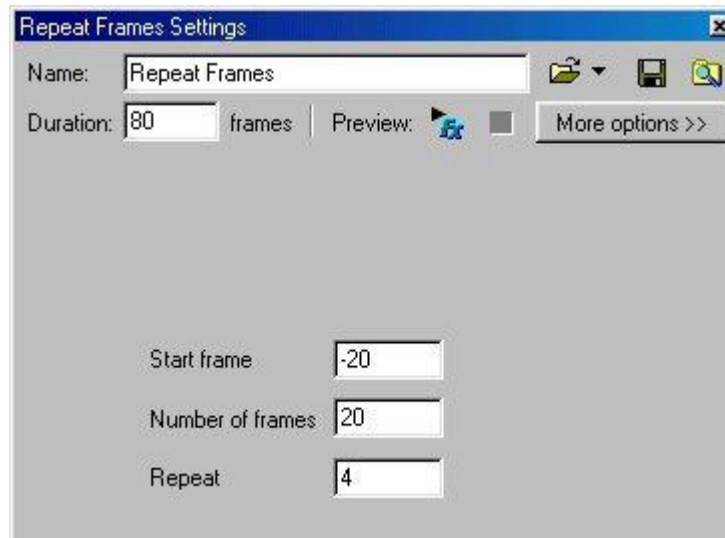


Fig. 62

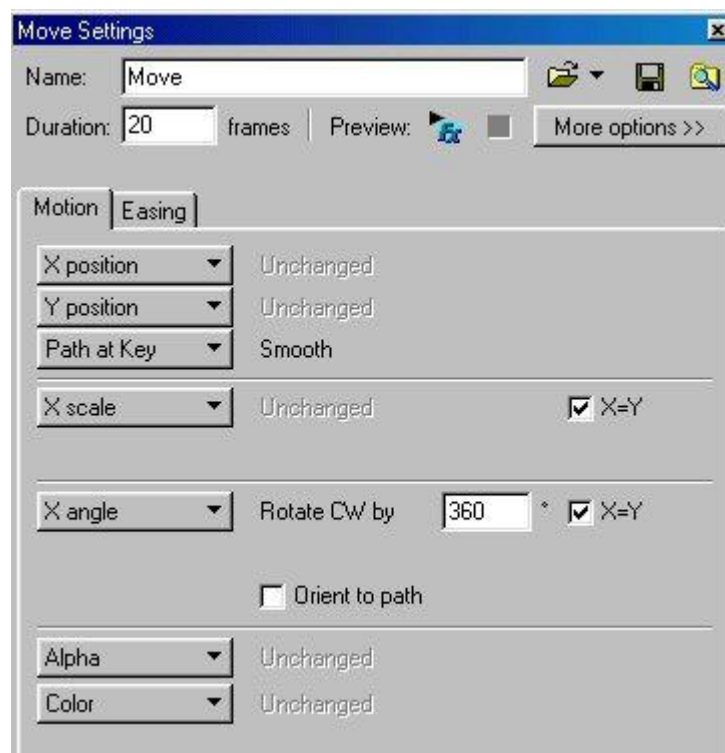


Fig. 63

19. Vediamo la diciottesima scena: essa è costituita da un rettangolo nero, da un gruppo contenente un'ellisse e due rettangoli neri forati, una sprite contenente un rettangolo sfumato in giallo/rosso ed una scritta bianca.

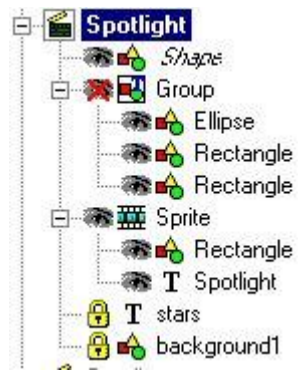


Fig. 64

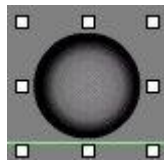


Fig. 65

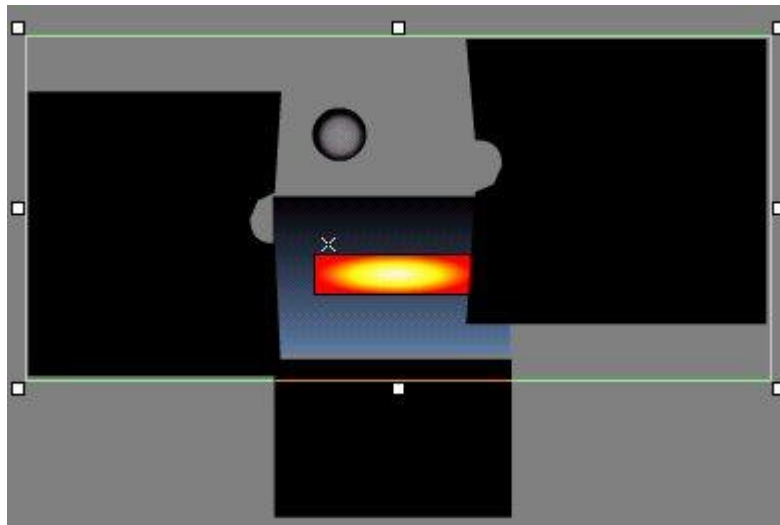


Fig. 66

Gli **effetti** da applicare sono i seguenti:

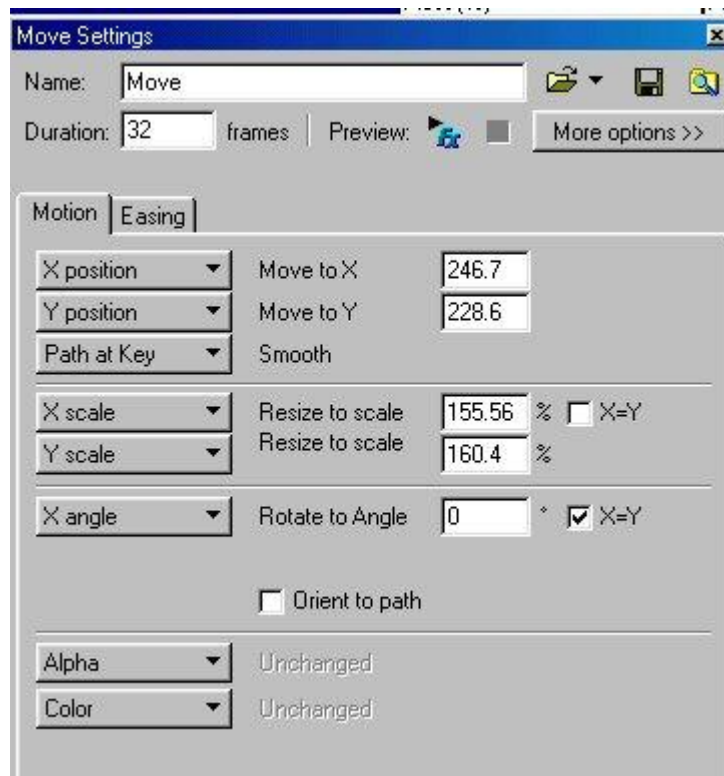


Fig. 67

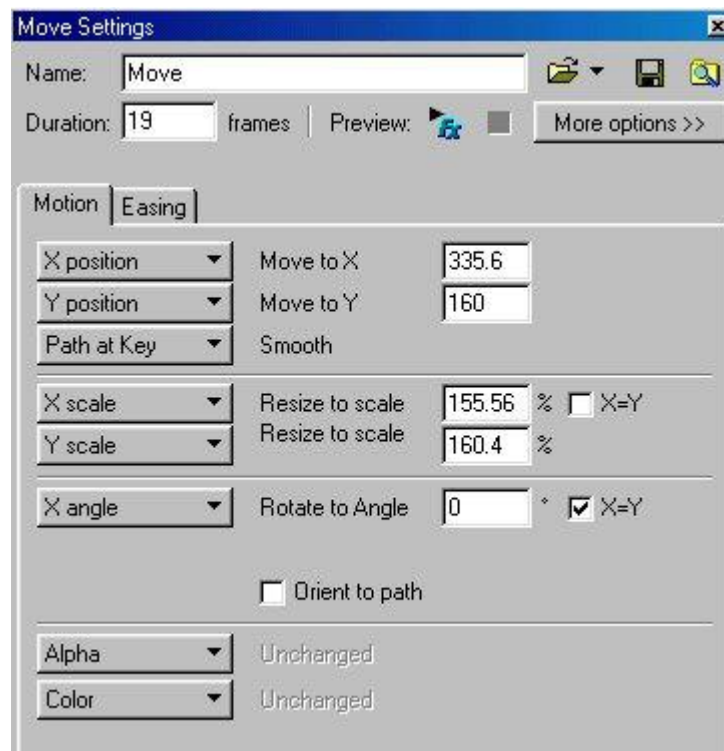


Fig. 68

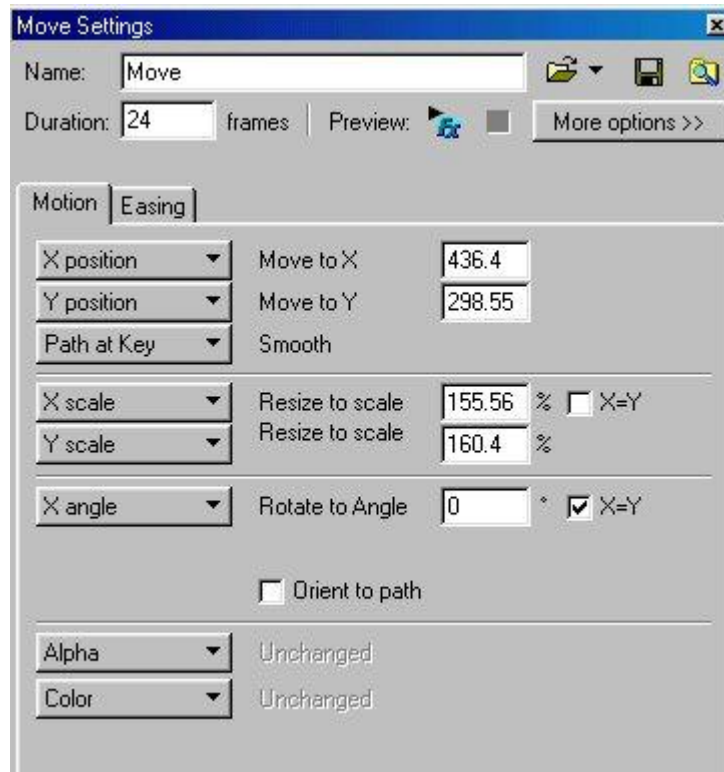


Fig. 69

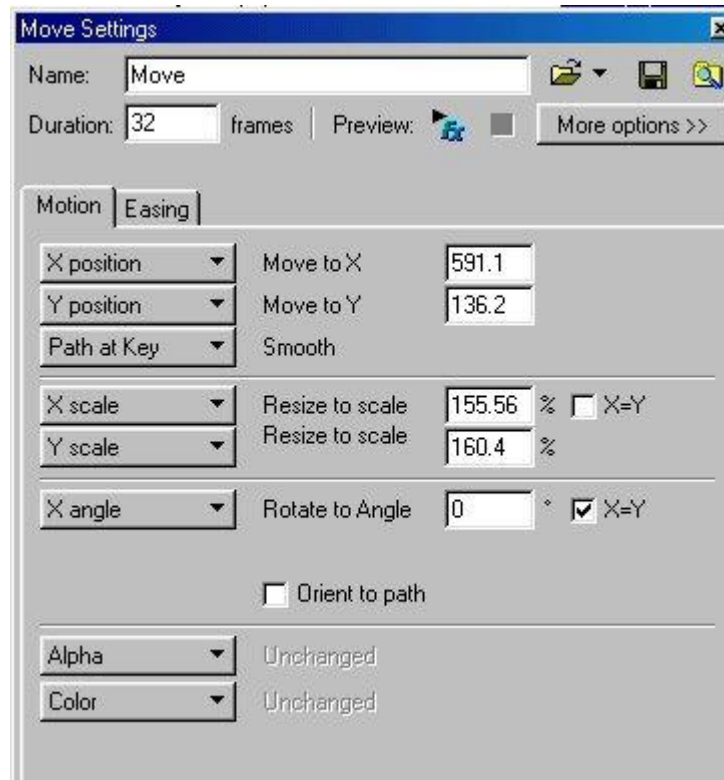


Fig. 70

20. Vediamo la diciannovesima scena: essa è costituita da due scritte, dal background e dalle stelle.



Fig. 71

Gli effetti da applicare sono i seguenti:

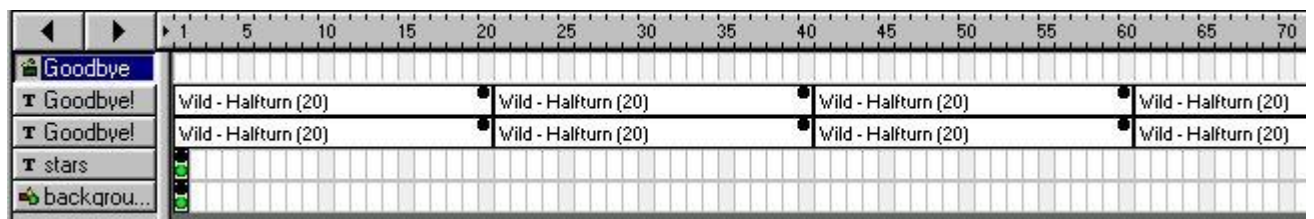


Fig. 72

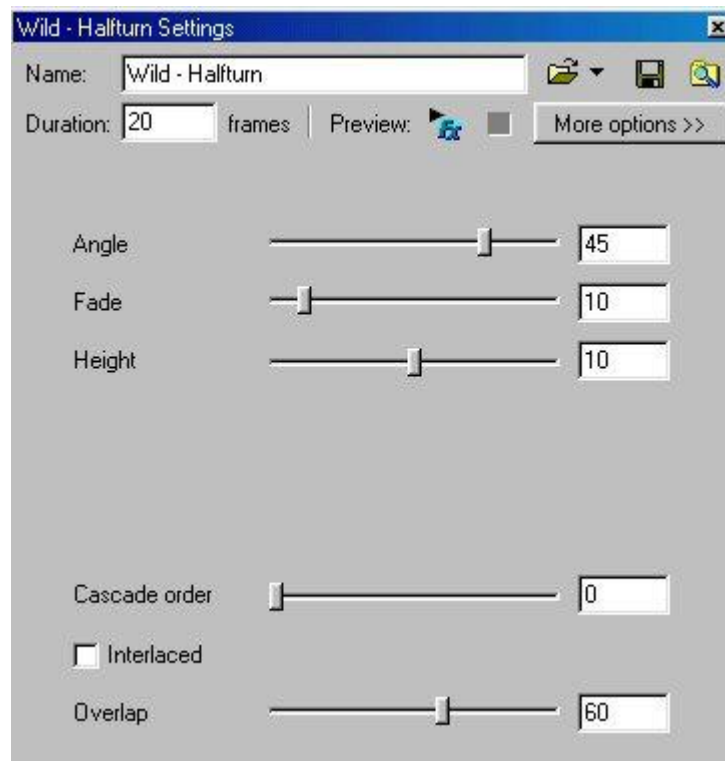


Fig. 73

21. Vediamo l'ultima scena: essa è costituita da un insieme di figure rappresentanti la bandiera, dal background e dalle stelle.



Fig. 74



Fig. 75

Gli effetti e le azioni da applicare sono le seguenti:

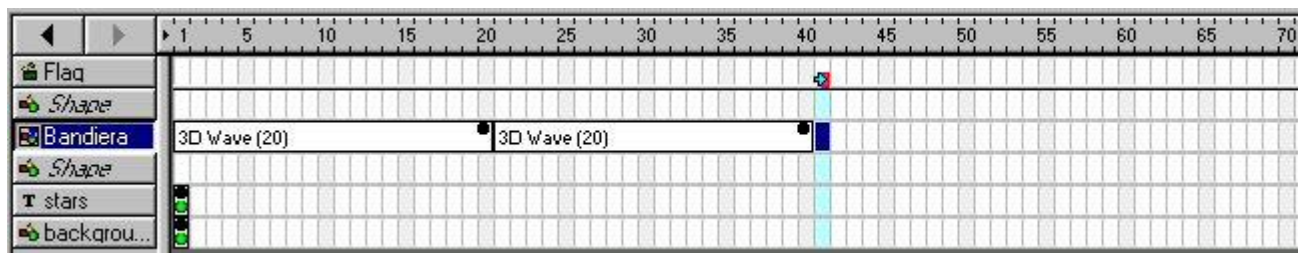


Fig. 76



Fig. 77

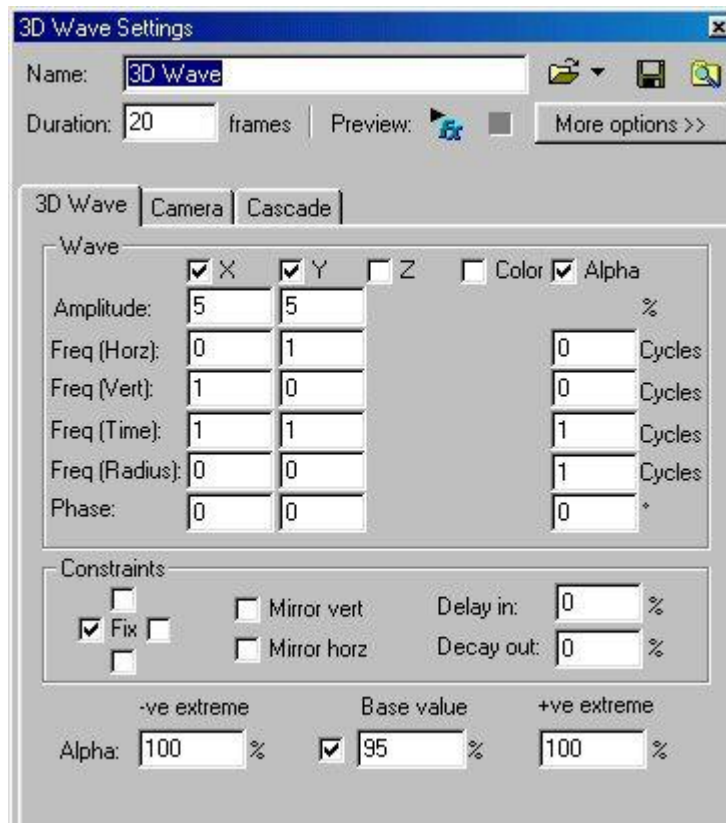


Fig. 78

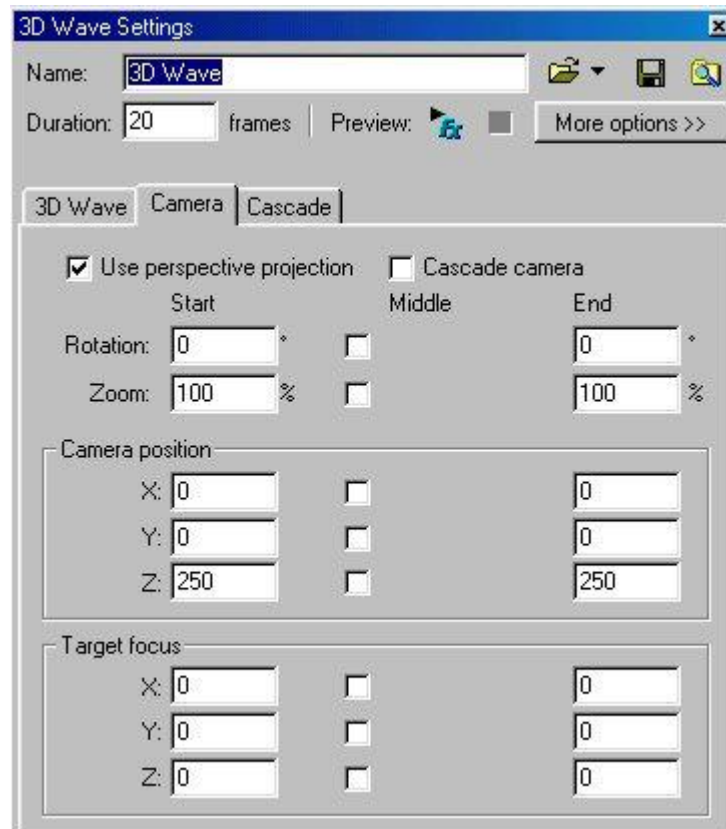


Fig. 79

22. A tal punto non rimane altro che salvare ed esportare l'applicazione.