

## REALIZZARE UN COUNTDOWN

1. Come prima cosa dovete creare la sotto-sprite, la cornice dell'applicazione e le varie scritte.

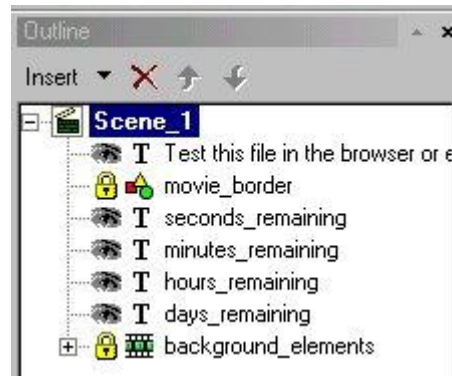


Fig. 1



Fig. 2

2. Gli effetti da applicare sono mostrati in Fig. 3, mentre le azioni da applicare alla scena1 [qui](#).



Fig. 3

3. La sotto-sprite contiene invece le forme e le scritte necessarie per realizzare i contatori.

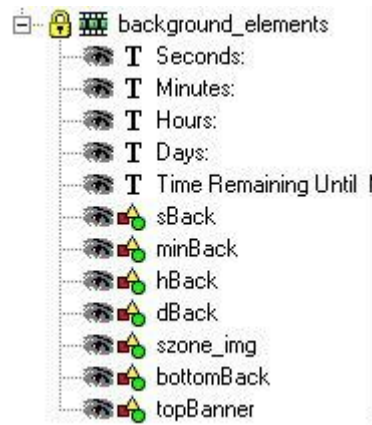


Fig. 4

4. A tal punto non rimane altro che salvare ed esportare l'applicazione.