

REALIZZARE UN BOTTONE WEB

1. Come prima cosa dovete creare la scritta ("Button") e la forma del bottone.



Fig. 1

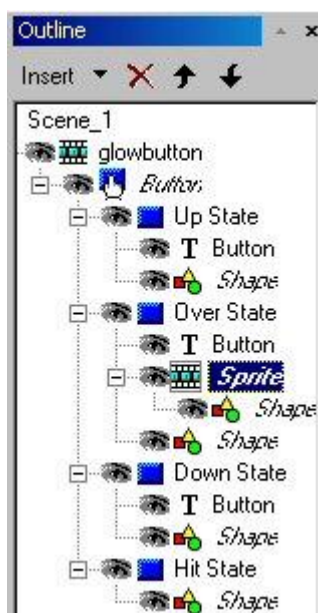


Fig. 2

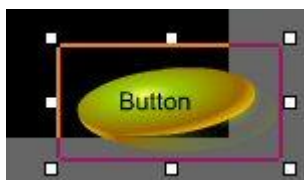


Fig. 3

2. Per creare il bottone, dovete inserirlo con l'apposito tastino e poi copiarci dentro le varie forme (di diverso colore per ogni stato) e le scritte. Tutto il bottone va poi inserito nella sprite "glowbutton".

3. Per la Sprite "glowbutton" va inserito l'effetto Place, come nelle Fig. 4.

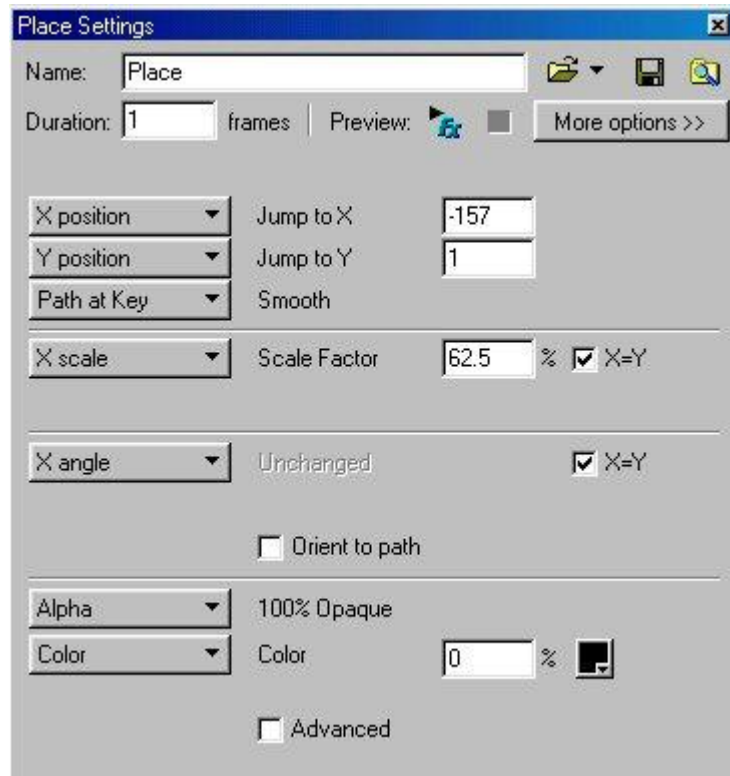


Fig. 4

4. La finestra Button deve essere settata come in Fig. 5, per dividere le opzioni dei 4 stati.



Fig. 5

5. Nello stato Over è contenuta un'altra sprite necessaria per generare l'effetto; essa è costituita da una forma rettangolare sfumata in bianco, a cui vanno applicati 10 effetti Place (dal primo al quinto servono per creare l'effetto di espansione della luminosità, mentre dal sesto al decimo per diminuirla).

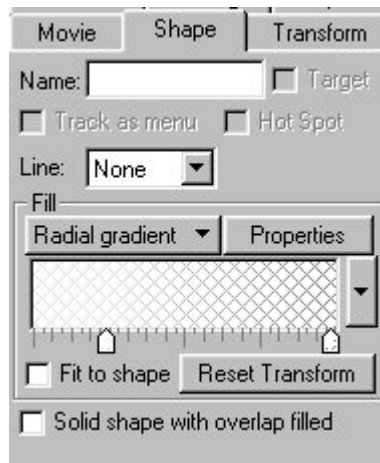


Fig. 6

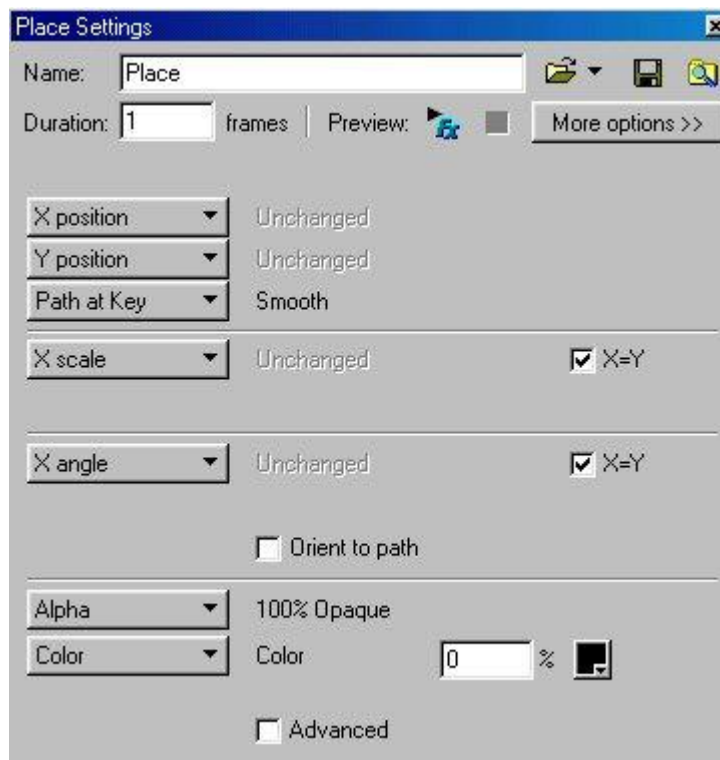


Fig. 7 - I Place

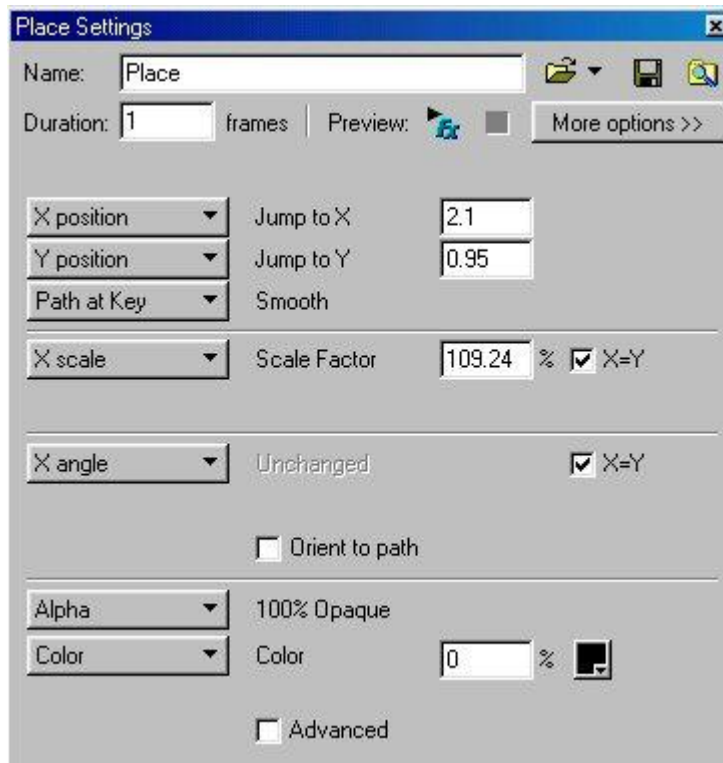


Fig. 8 - II Place

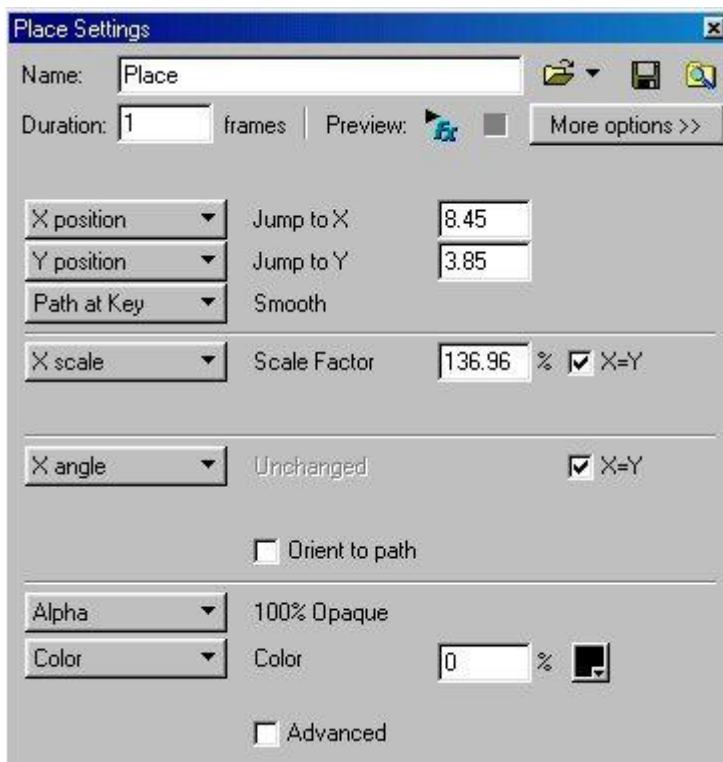


Fig. 9 - V Place

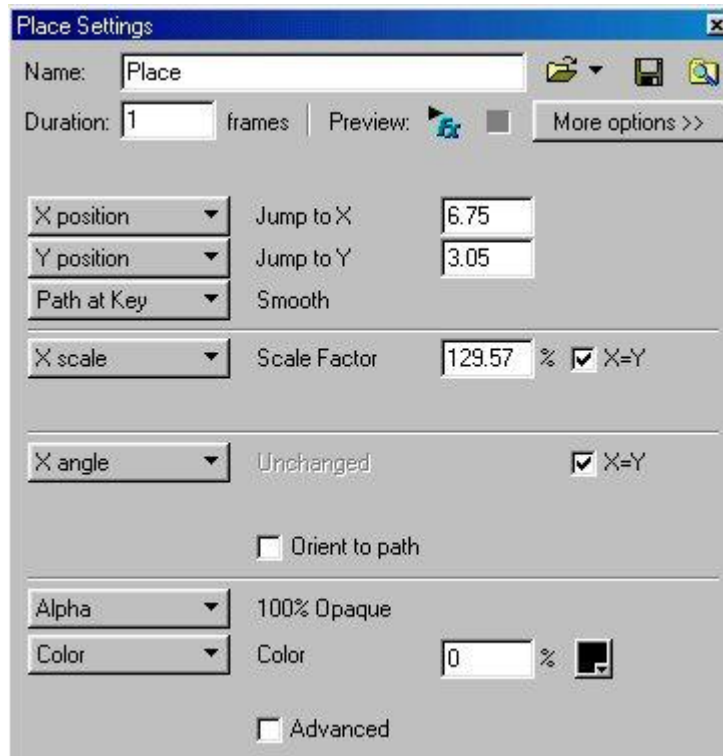


Fig. 10 - VI Place

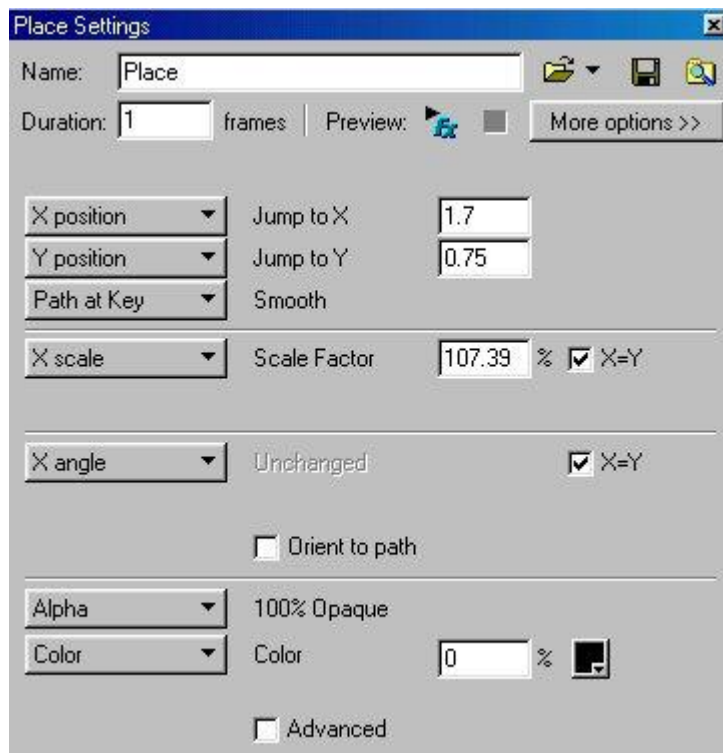


Fig. 11 - IX Place

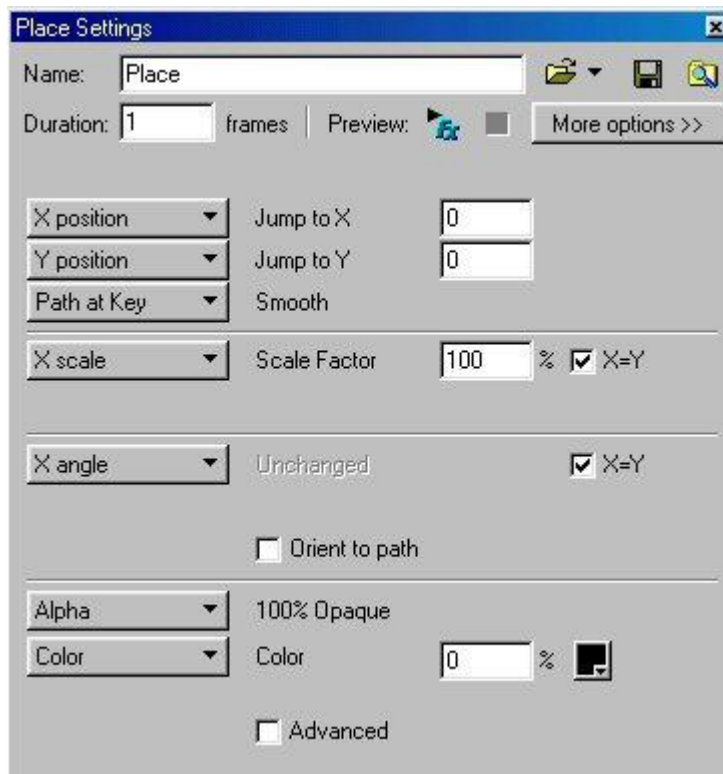


Fig. 12 - X Place

6. A tal punto non rimane altro che salvare ed esportare l'applicazione.