


PICTURE TUBES



I Tubes sono raccolte di immagini, che possono essere usate come se fossero degli "stampini" da tracciare sullo schermo.

Per usarne uno, basta cliccare sul pulsante "Picture Tube Tool" posto sulla barra degli Strumenti, , e sceglierne uno.

Affianco ci sono degli esempi di diversi Tubes; disegnarli è semplicissimo, visto che basta semplicemente cliccare per far comparire un'immagine. In genere i Tubes sono una raccolta di diverse immagini riguardanti sempre lo stesso argomento; così ai click successivi verranno raffigurate altre immagini.

Alcuni Picture Tubes sono già inclusi nel programma, mentre altri possono essere scaricati gratuitamente dal sito della JASC Software. Inoltre è possibile realizzarne di propri ed esportarli alla fine come Picture Tube.

Creare i propri Picture Tube:

Innanzitutto bisogna creare un nuovo documento; le dimensioni saranno quelle riportate in Figura 1, se si vuole realizzare un Picture Tube costituito da una serie di 9 immagini 100x100.

Importante è settare lo sfondo trasparente, altrimenti potrebbe non funzionare !!

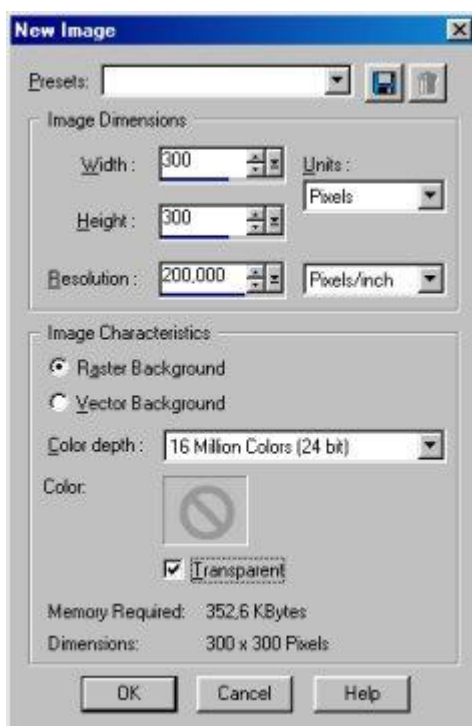
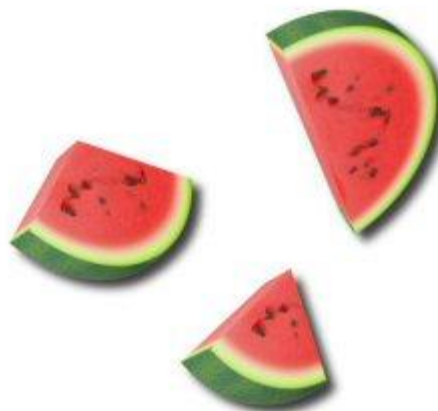


Fig. 1

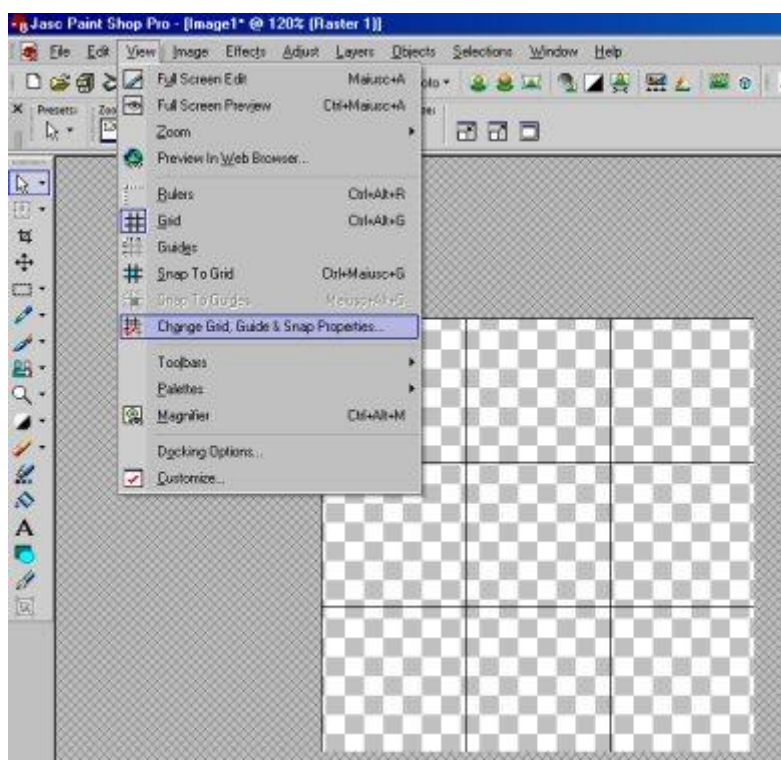


Fig. 2

A tal punto, come mostra la Figura 2, dobbiamo cliccare il tasto **G**rid per far comparire la Griglia di lavoro, e settare le dimensioni delle celle della Griglia, cliccando su "Change Grid,..." sempre dal menù View. I settaggi da seguire sono quelli di Figura 3.

A tal punto possiamo inserire in ogni cella un'immagine, ad ognuna delle quali potremmo applicare una diversa visuale od effetto. Sicuramente potrebbe risultare carino utilizzare l'effetto 3D Drop Shadow.

N.B.: tutte le immagini devono avere uno sfondo trasparente !!!

Prima di esportare, bisogna unire tutti i livelli in un'unica immagine (Layers -> Merge -> Merge All (Flatten)). A tal punto potete esportarla come Picture Tube (File -> Export -> Picture Tube) e seguire le impostazioni di Figura 4 per gli ultimi settaggi, quali numero celle orizzontali e verticali, la modalità di visualizzazione ed il nome del Picture Tube.



Fig. 3

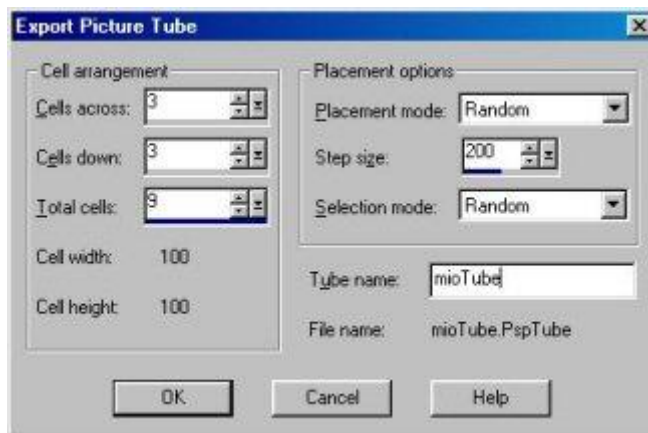


Fig. 4

