

DEFINIZIONE DI LIVELLO

i **LIVELLI:** Le ..immagini possono essere create attraverso dei livelli che, sovrapposti in un determinato modo e con determinate proprietà, mi garantiscono un risultato finale eccezionale.

i **GRUPPI DI LIVELLI:** Se vengono creati più livelli, questi possono essere uniti o "raggruppati" in modo tale da poter applicare loro degli effetti esattamente come se fossero uno solo.

i **LIVELLO RASTER:** E' un livello in cui si trova un'immagine bitmap, definite dalle dimensioni e dal colore dei pixel.

i **LIVELLO VETTORIALE:** In un livello vettoriale, l'immagine è definita dai punti e non dalla dimensione in pixel. Poiché la grafica vettoriale non è composta da pixel, un'immagine può essere espansa senza perdita di qualità, a differenza di quelle raster. Ad esempio il testo e le forme sono elementi vettoriali, come mostra la Fig. 1 rappresentante proprio la *Finestra Layers*:

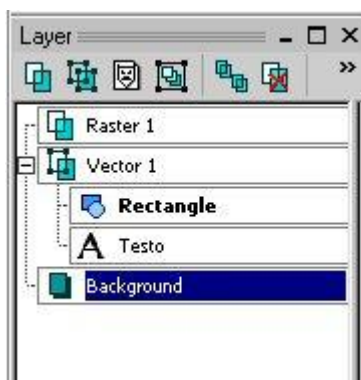


Fig. 1

In questa finestra sono presenti in alto dei tastini di selezione rapida: partendo da sinistra, il primo consente di creare un nuovo livello Raster, il secondo uno Vettoriale, il terzo consente di creare una Maschera ed il quarto un Gruppo di Layers, tutte voci presenti anche nel menù Layers. Inoltre selezionando una qualsiasi voce di tale finestra con il tasto destro del mouse, si può accedere ad un menù relativo a quel layer, contenente ad esempio le voci Cancella, Rinomina, Merge, View, Properties,...

N.B.: Per poter applicare un effetto o semplicemente cambiare le proprietà di un layer, bisogna prima selezionarlo cliccandoci sopra una volta sola; così facendo il layer dovrebbe essere evidenziato in blu. Nello schema di sopra, quindi, è attivo il Background.