

## FORMATI PRINCIPALI DELLE IMMAGINI

**i** **JPEG:** Il formato preferito per visualizzare immagini fotografiche High (cioè a 16 bit) o True Colour (cioè contenenti 24 bit di informazione per pixel, dando una potenziale tavolozza dei colori di 16,7 milioni di colori) è il JPEG. Le JPEG possono essere salvate in due modi, cioè come file lineare o progressivo. Questa scelta influisce sul modo in cui l'immagine è caricata e visualizzata sul browser web. Il formato standard lineare carica l'immagine linea dopo linea, mentre una JPEG progressiva inizia con un'immagine a bassa risoluzione ed aggiunge dettagli ad ogni passaggio. Le JPEG standard danno l'impressione che l'immagine si carichi più rapidamente perchè qualcosa compare subito, pertanto questo è il formato preferito per il Web. Il formato JPEG utilizza però una tecnica di compressione conosciuta come "lossy", ad indicare che parti dell'immagine vengono eliminate od approssimate in modo da rendere il file risultante più piccolo; questa compressione non funziona con le immagini a 24 bit e con quelle in scala di grigi. Se volete salvare un'immagine in scala di grigi, conviene salvarla in formato GIF.

*N.B.: Quando salvate una JPEG le parti "rovinare" dalla compressione sono andate per sempre; quindi vi conviene salvare in formato JPEG solo quando l'immagine è pronta per essere messa in rete, altrimenti vi conviene tenerla in formato PsplImage di Paint Shop Pro.*

**i** **GIF:** Gif sta per Graphic Interchange Format ed è un formato compatto e compresso realizzato esclusivamente per immagini a 256 colori e, a differenza delle JPG o JPEG, supporta la trasparenza e le animazioni ( gif animate ). Questo formato usa però un tipo di compressione "lossless" ( senza perdita ), che è ottimo per la compressione di immagini aventi grandi zone di colore uguale o linee o scritte. Non svolge quindi un ottimo lavoro con le foto, in quanto sono poche le zone monocolori e perchè possiede solo 256 colori.

**i** **PNG:** PNG sta per Portable Network Graphics ed è una specie di formato intermedio, che possiede aspetti delle GIF e delle JPEG. Per esempio, i file PNG possono avere una tavolozza simile a quella delle GIF, ma possono supportare anche colori a 24, 32 o a 48 bit. Al pari delle GIF, supportano la trasparenza dell'immagine, ma usano un algoritmo di compressione migliore di quello delle GIF. Sfortunatamente tale formato non tutti i programmi e browser supportano tale formato.

Di seguito è riportata, come esempio, la stessa immagine salvata come jpg, png e gif; notate i colori, le dimensioni e la tavolozza dei colori a loro disposizione:



Image.jpg ( 15 KB )

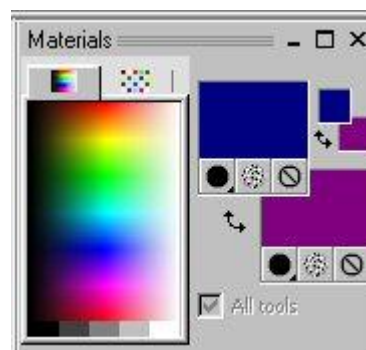




Image.png ( 116,3 KB )

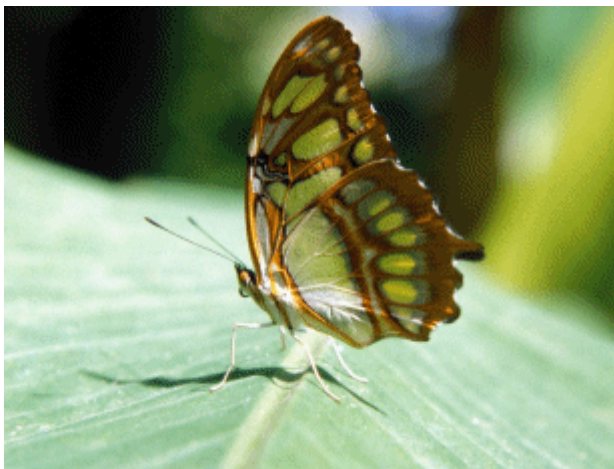
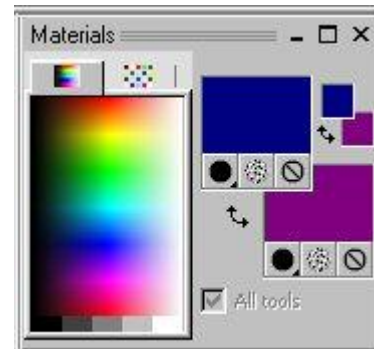


Image.gif ( 41 KB )



#### Settare la Trasparenza su una GIF:

Ad esempio per la seguente immagine GIF, si vuole rendere trasparente lo sfondo grigio:

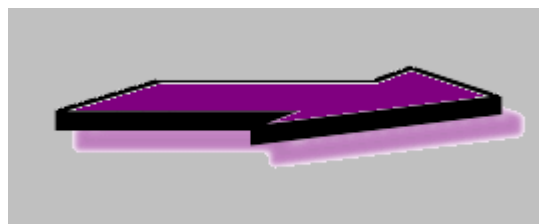


Fig. 1

Allora andando su Image -> Palette -> Set Palette Transparency impostare il colore di trasparenza sul colore dello sfondo ( basta cliccare con il puntatore del mouse, ora diventato una specie di pennino cattura colore, sullo sfondo grigio. Vedi Fig. 2 ). A tal punto per vedere la trasparenza, Fig. 3, cliccate su Image -> Palette -> View Palette Transparency e l'immagine è pronta ( Fig. 4 ).

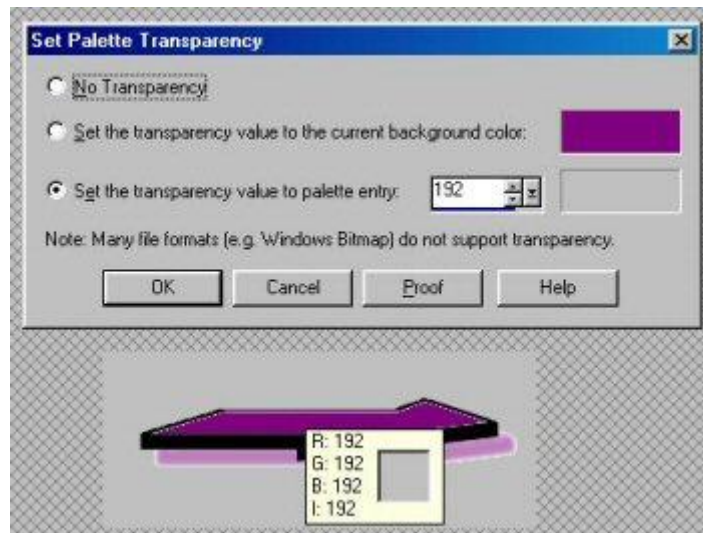


Fig. 2

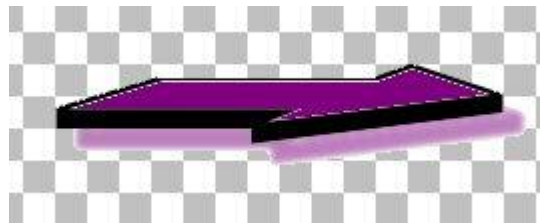


Fig. 3



Fig. 4