

RITOCicare UNA FOTO



Innanzitutto [scaricate](#) i tre pattern necessari per il tutorial e copiateli nella directory "Pattern" di Paint Shop Pro.

1. Come prima cosa bisogna ridurre i colori, cliccando su *Image -> Decrease Color Depth -> 64K Colors* e scegliendo, nella schermata successiva, la modalità "Nearest Color".
2. Applico ora l'effetto Seppia, *Effects -> Artistic Effects -> Sepia Toning* e setto il valore dell'età a 40, come mostrato nella Fig. 1.

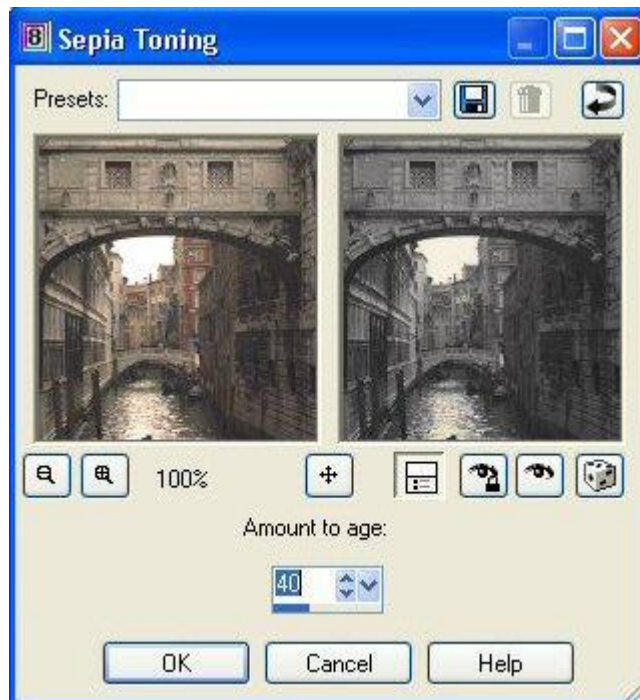


Fig. 1

3. Creo ora un nuovo layer (*Layers -> New Raster Layer*) e lo riempio con il pattern UrbanSchool, come mostrato nella Fig. 2.

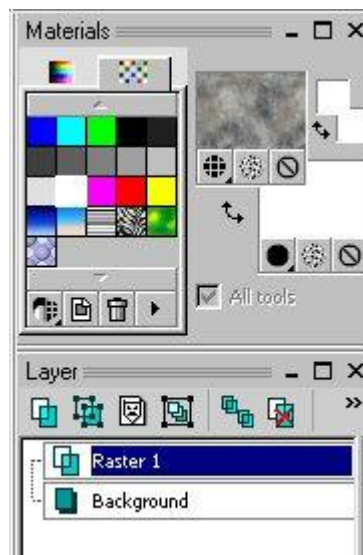


Fig. 2

4. dalle proprietà del Layer, devo impostare la "Blend mode" a Soft Light e cliccate su OK per applicare le modifiche.

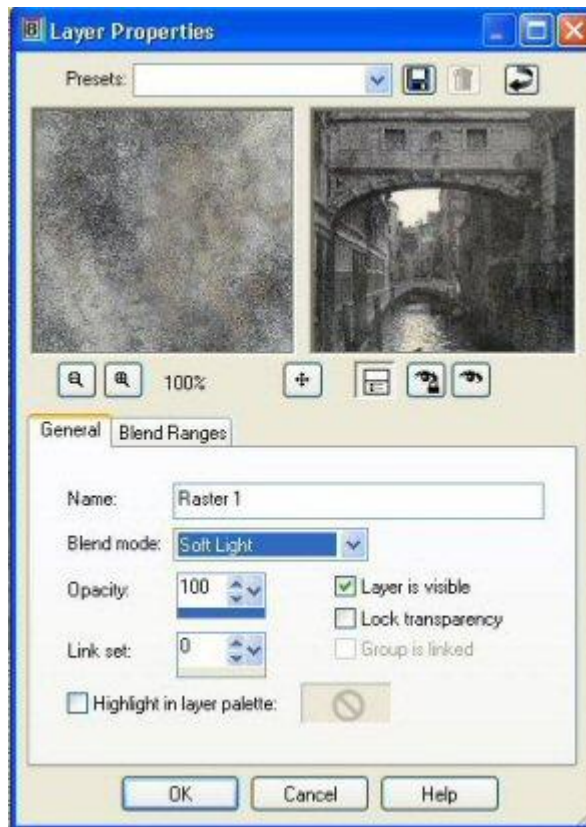


Fig. 3

5. Creo ora un nuovo layer (*Layers -> New Raster Layer*) e lo riempio con il pattern lines; cambio anche qui l'opacità e il Blend mode nella finestra delle proprietà di questo secondo layer (vedi Fig. 4).

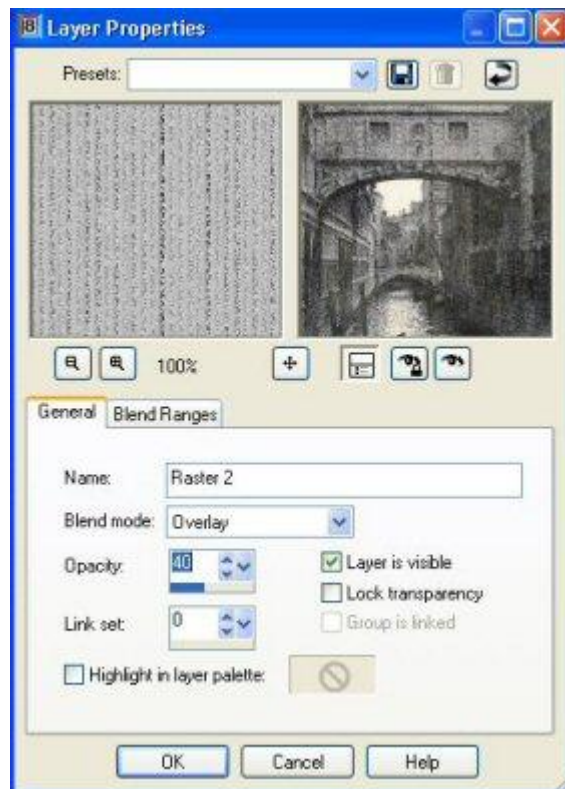


Fig. 4

6. Creo ora un nuovo layer (*Layers -> New Raster Layer*) e lo riempio con il pattern whitecrack; cambio anche qui l'opacità e il Blend mode nella finestra delle proprietà di questo terzo layer (vedi Fig. 5).

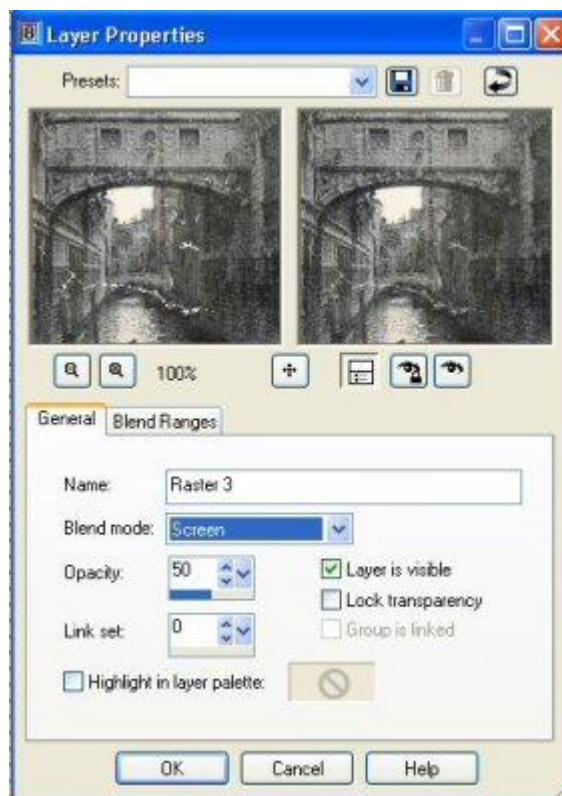


Fig. 5

7. A tal punto devo fondere i tre Layers con il background, *Layers -> Merge All (Flatten)*.
8. Aggiungo ora il bordino bianco, *Image -> Add Borders*, e setto i valori del bordo a 15 pixels in tutti e quattro i lati ed ovviamente il colore bianco. Si ottiene così la Fig. 6.

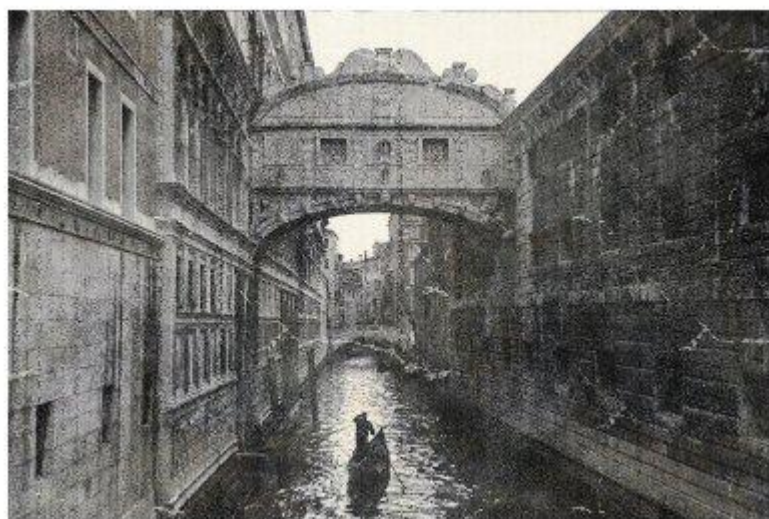


Fig. 6

Potrei, in alternativa al bordino bianco, mettere una cornice, *Image -> Picture Frame* e sceglierne una:



Fig. 7

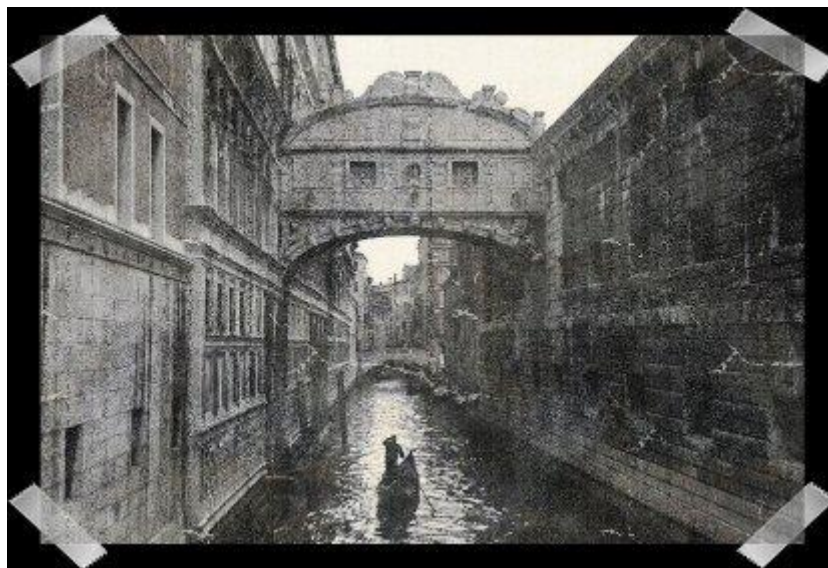


Fig. 8