

## SFOCARE UNA FOTO



1. Lo scopo è semplice da ottenere: basta selezionare *Adjust* -> *Blur*. La Fig. 1 mostra come si abbiano varie possibilità per sfocare l'immagine: la voce "blur" sfoca l'immagine senza dare la possibilità di scegliere di quanto, cosa invece realizzabile con "Gaussian blur", mentre "Motion blur" serve per sfocare l'immagine secondo una direzione. Ad esempio, scegliendo semplicemente la voce *Blur* si ottiene la Fig. 2.



Fig. 1



Fig. 2

## AGGIUSTARE IL BILANCIAMENTO DEI COLORI AD UNA FOTO



1. Lo scopo è semplice da ottenere: basta selezionare *Adjust -> Color Balance -> Fade Correction*. La Fig. 1 mostra i settaggi da usare per ottenere la Fig. 2 voluta.

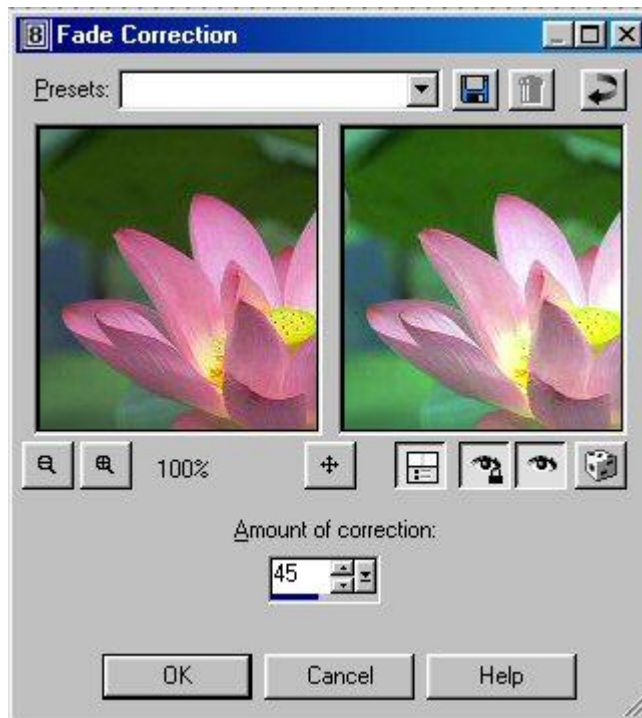


Fig. 1



Fig. 2