

RITOCicare UNA FOTO



Come si può notare, la foto risulta essere troppo luminosa e soprattutto la visuale è leggermente inclinata verso destra; notate come, per effetto della luce, predomini troppo il colore blu.

1. Paint Shop 8 è dotato del menù Adjust specifico proprio per migliorare l'aspetto delle foto; per cui, per prima cosa bisogna cercare di aggiustare il contrasto, selezionando *Brightness and Contrast* -> *Brightness/Contrast*. Nella schermata successiva, tenendo sempre presente l'anteprima della foto, variate i valori della Luminosità e del Contrasto fino a quando non otterrete un'immagine chiara (provate i valori 15 e 30 rispettivamente).
2. A tal punto bisogna correggere il colore, selezionando *Adjust* -> *Color Balance* -> *Automatic Color Balance* ; in tale finestra (Fig. 1) trovate un cursore per regolare la temperatura del colore. I due estremi sono Daylight e Tungsten lights. Per correggere la dominante blu, spostate il cursore a sinistra fino ad ottenere un risultato ottimale.

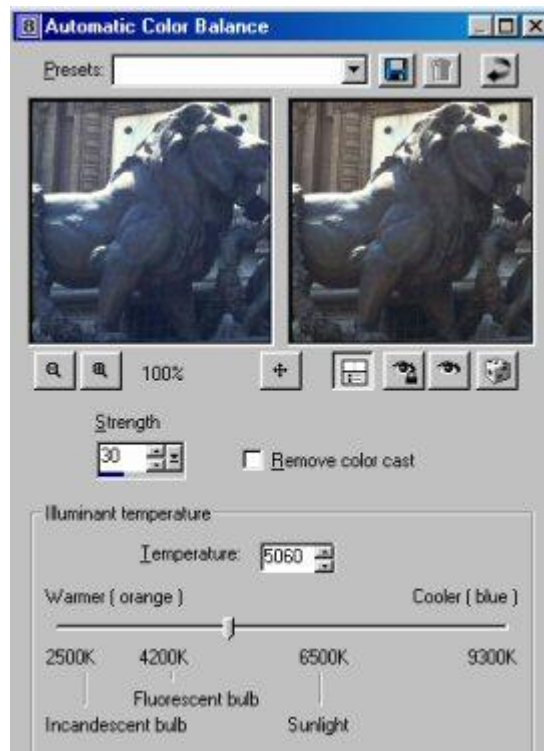


Fig. 1



3. A tal punto bisogna modificare la prospettiva, per far sì che tutte le linee siano perfettamente verticali e non convergenti; selezionate allora nella barra degli strumenti *Deform Tool* -> *Perspective Correction* . Sullo schermo comparirà un reticolo; cercate di disporre i suoi lati parallelamente ai muri di sfondo inclinati, così come mostra la Fig. 2.



Fig. 2

Terminato il posizionamento, cliccate due volte in un punto qualsiasi interno al rettangolo per applicare la modifica.

4. A tal punto l'immagine verrà distorta come mostra la Fig. 3. Occorrerà quindi ritagliarla con il pulsante *Crop Tool* () sulla barra degli strumenti .

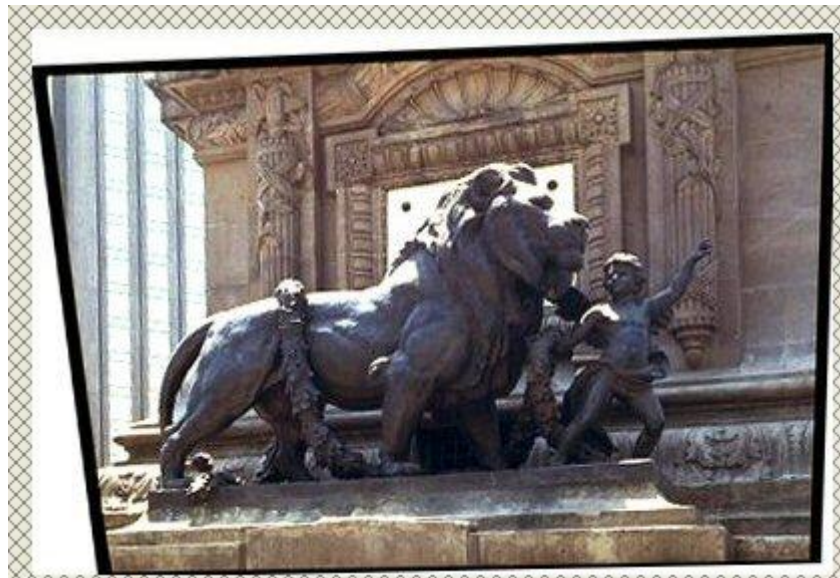


Fig. 3

5. Si può a tal punto correggere la nitidezza dell'immagine, sempre dal menù *Adjust -> Sharpness -> Unsharp Mask* e seguire le impostazioni di Fig. 4 (ovviamente i settaggi possono essere cambiati secondo il vostro gusto). Questa fase può essere svolta anche prima del punto 3.

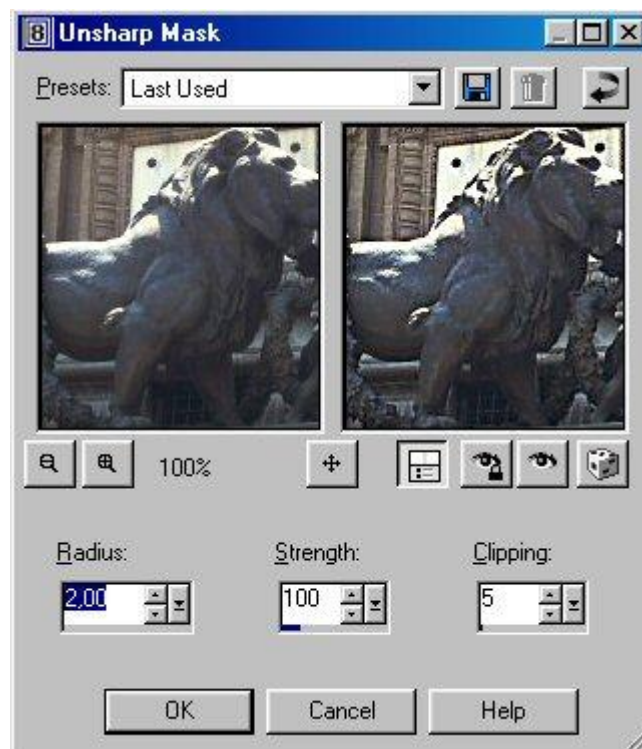


Fig. 4

6. E' possibile regolare ancora il contrasto dell'immagine, attraverso *Adjust -> Color Balance -> Automatic Contrast Enhancement*, che produce risultati migliori rispetto al semplice aumento di contrasto, visto che interviene anche sull'istogramma, ottenendo una distribuzione dei toni più uniforme. Usando i settaggi di Fig. 5, riesco ad ottenere un'immagine più chiara. Per schiarire ancora si può selezionare *Adjust -> Color Balance -> Clarify*. Alla fine si ottiene qualcosa simile alla foto di Fig. 6.

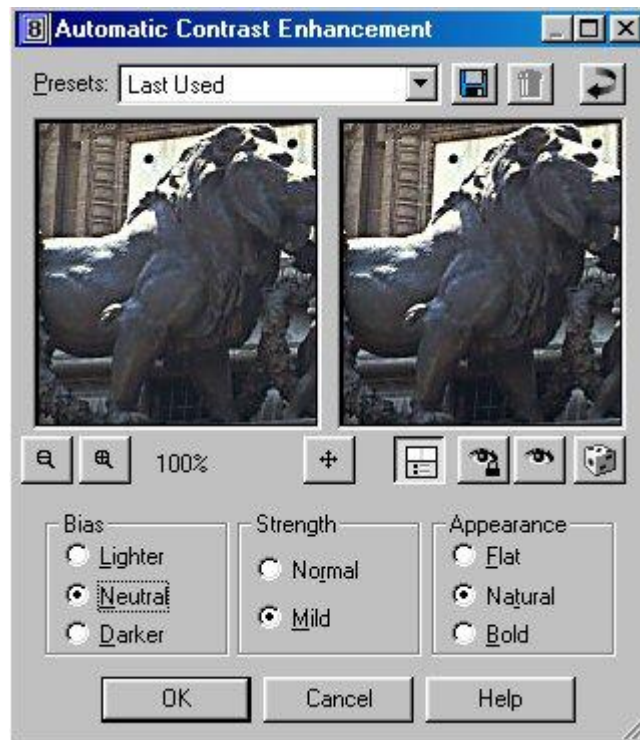


Fig. 5



Fig. 6