

REALIZZARE UNA PALLA DA GOLF

- Create una nuova immagine di sfondo bianco ed applicate l'Effetto Artistico -> Balls and Bubbles e seguite le impostazioni delle tre figure successive. Usando le impostazioni di Fig. 1 ottengo la palla di Fig. 4, mentre se seguite quelle di Fig. 2 la palla di Fig. 5.

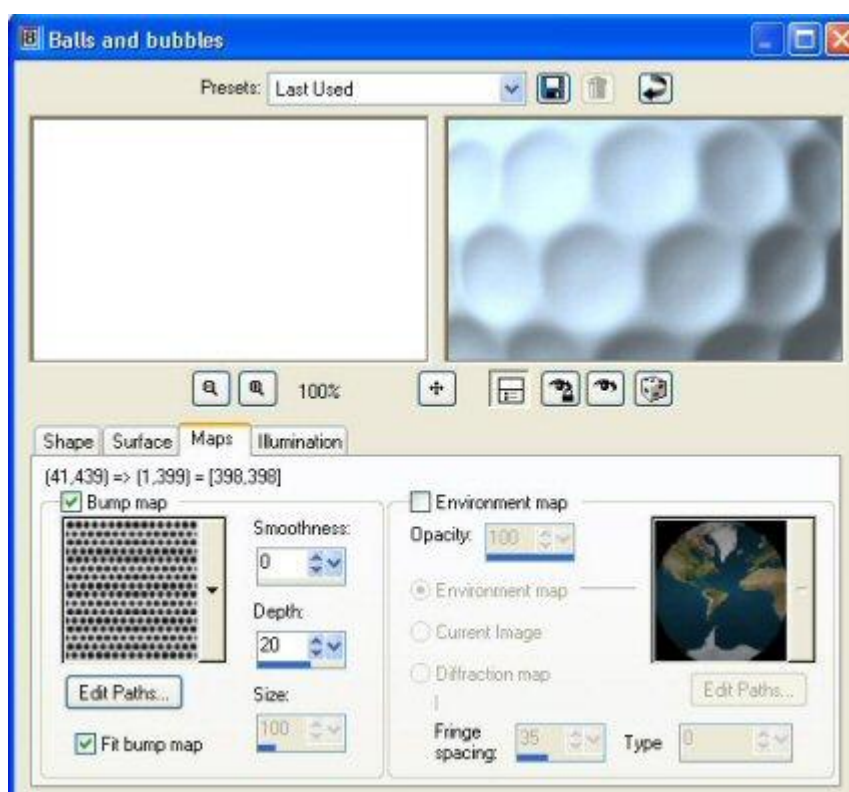


Fig. 1

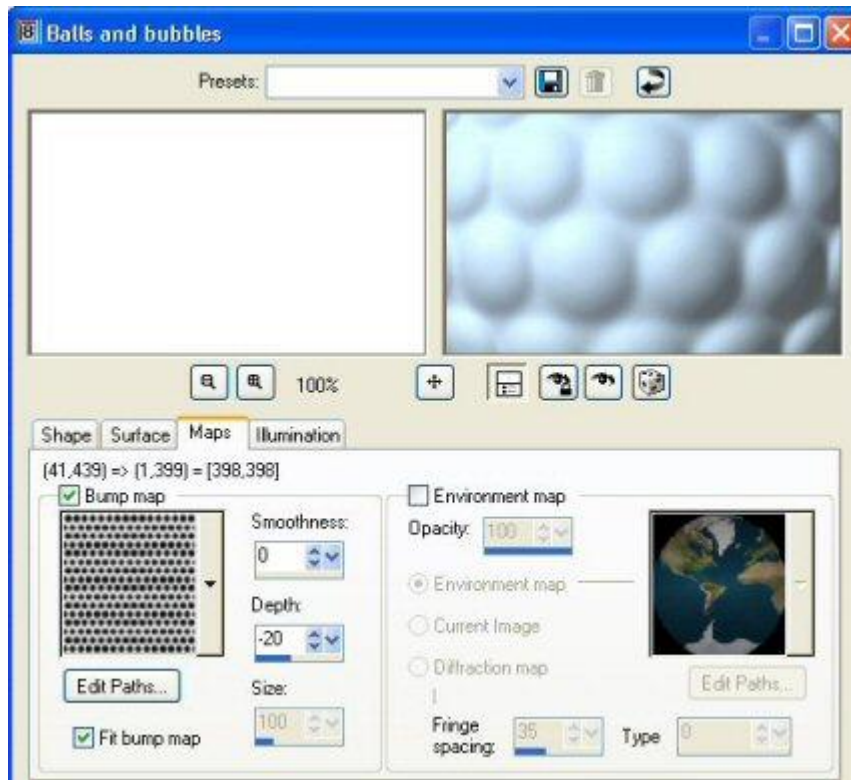


Fig. 2

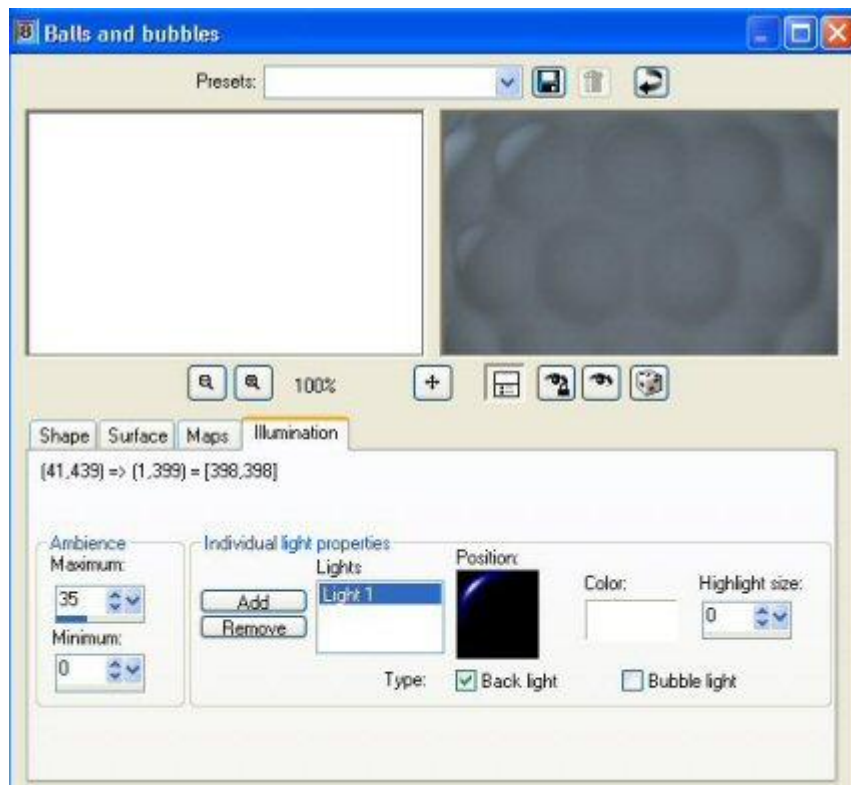


Fig. 3



Fig. 4



Fig. 5