

APPLICARE GLI EFFETTI TEXTURE

- *Effects -> Texture Effects -> Blinds*, e settate le dimensioni delle linee che compariranno e la loro opacità.



Fig. 1

- *Effects -> Texture Effects -> Emboss*, per ottenere la foto di Fig. 2.

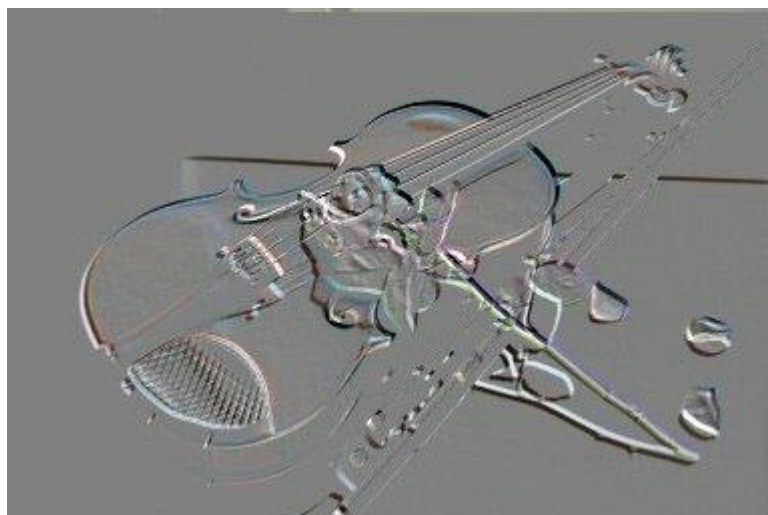


Fig. 2

- *Effects -> Texture Effects -> Fine Leather*, e fissate un colore di riempimento per linee di pelle, le dimensioni ed il loro numero, ed impostate i valori della trasparenza e di Blur a 250 e 25 rispettivamente.



Fig. 3

- *Effects -> Texture Effects -> Fur*, e fissate un valore per la dimensione delle linee ed un valore della trasparenza basso. La Fig. 5 mostra una cornice ottenuta applicando l'effetto Fur tre volte ad un rettangolo nero.



Fig. 4

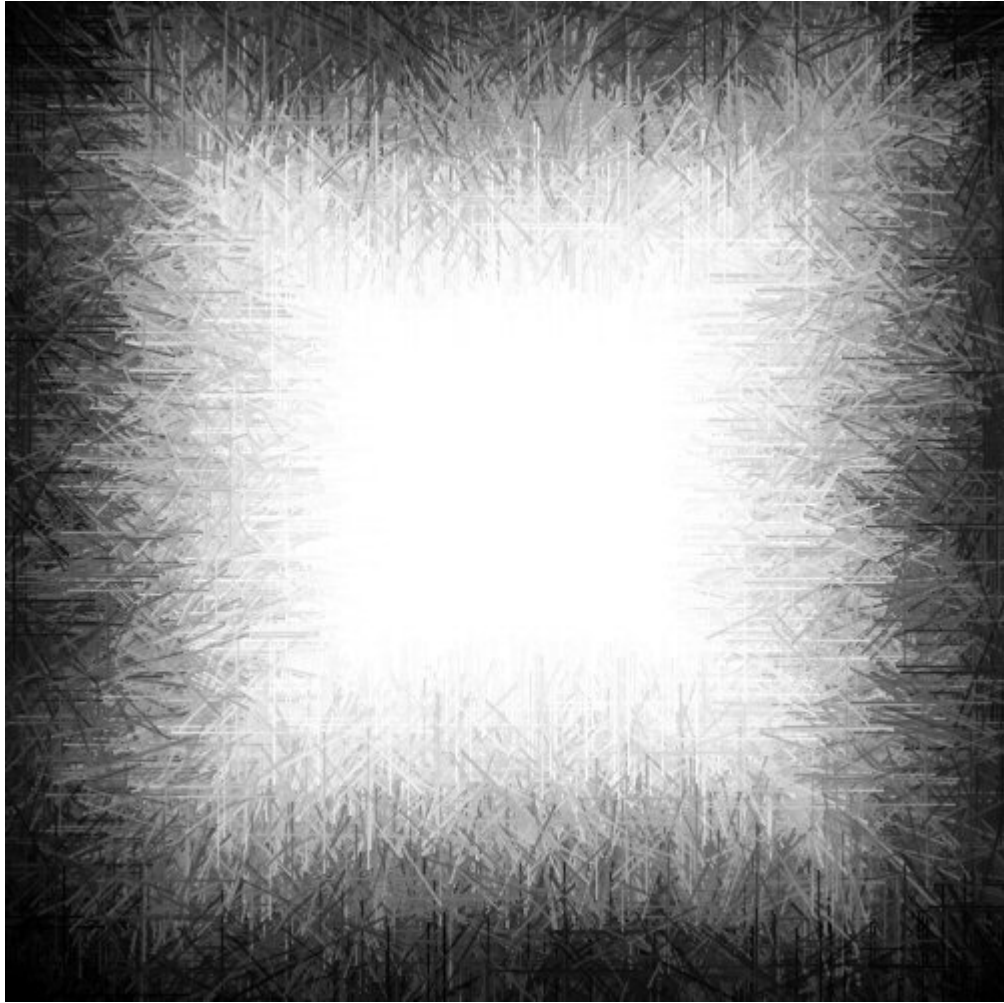


Fig. 5

- *Effects -> Texture Effects -> Mosaic Antique*, e fissate una dimensione per i rettangolini.



Fig. 6

- *Effects -> Texture Effects -> Mosaic Glass*, e fissate una dimensione per i rettangolini.



Fig. 7

- *Effects -> Texture Effects -> Polished Stone*, e cambiate le impostazione dei riflessi di luce e i rilievi.



Fig. 8

- *Effects -> Texture Effects -> Rough Leather*, e cambiate le impostazione della luminosità, del contrasto, del blur ed ovviamente i colori della luce e della pelle.

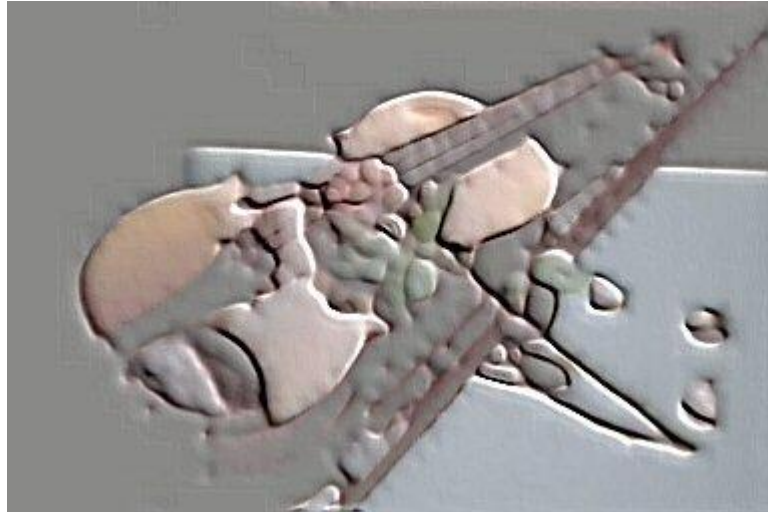


Fig. 9

- *Effects -> Texture Effects -> Sandstone*, e cambiate le impostazione dei riflessi di luce e i rilievi.



Fig. 10

- *Effects -> Texture Effects -> Sculpture*, e scegliete il pattern (quello usato di sotto è legno) e la sua dimensione.

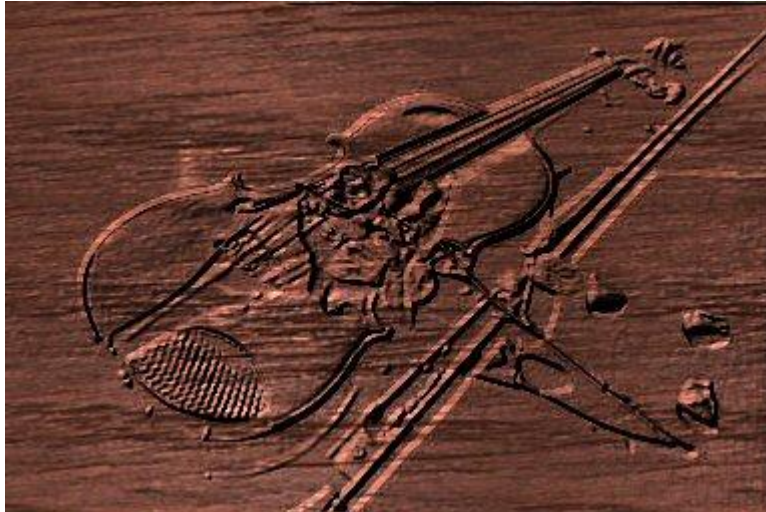


Fig. 11

- *Effects -> Texture Effects -> Soft Plastic*, e cambiate le impostazione dei riflessi di luce e i rilievi.



Fig. 12

- *Effects -> Texture Effects -> Straw-wall*, e cambiate le impostazione della trasparenza, colore e dimensione delle linee.



Fig. 13

- *Effects -> Texture Effects -> Texture*, e scegliete un texture e la loro opacità.



Fig. 14



Fig. 15

- *Effects -> Texture Effects -> Tiles*, e scegliete una forma e la loro dimensione.

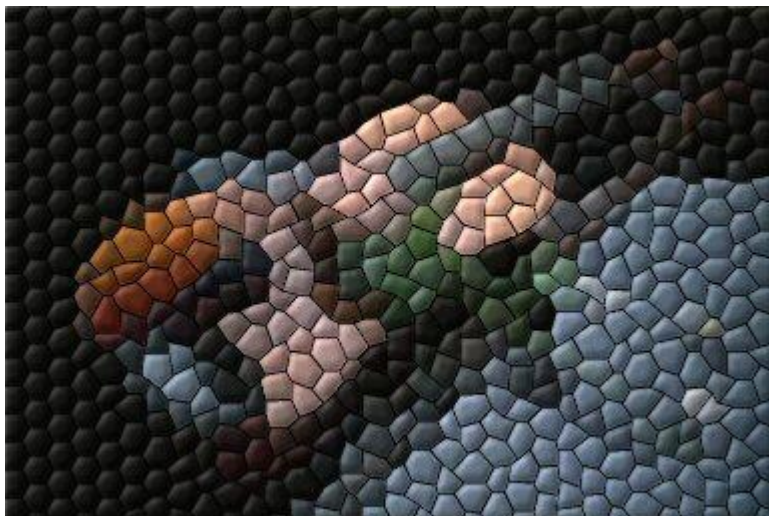


Fig. 16

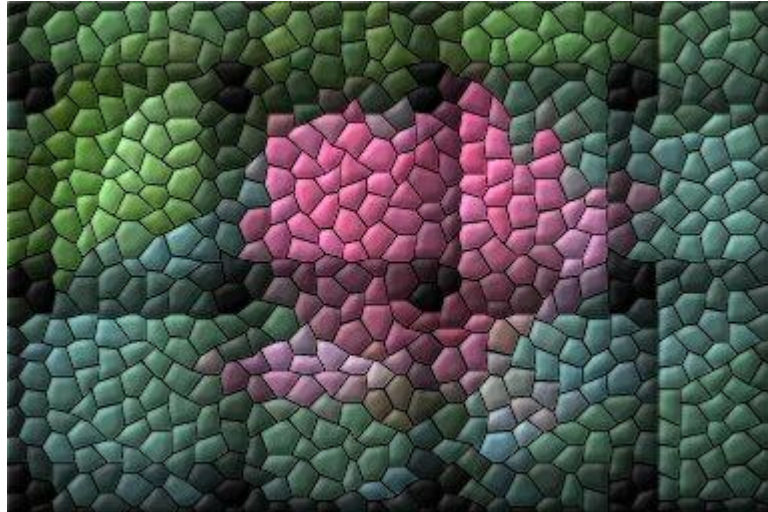


Fig. 17

- *Effects -> Texture Effects -> Weave*, e scegliete la dimensione del gap tra le strisce e delle strisce stesse, il colore delle ombre e dei buchi intermedi.

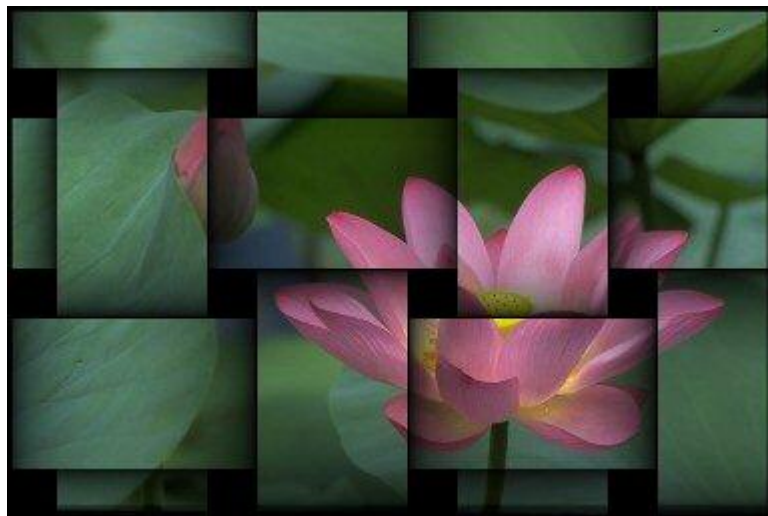


Fig. 18



Fig. 19