


Installazione e Configurazione di MySQLCC

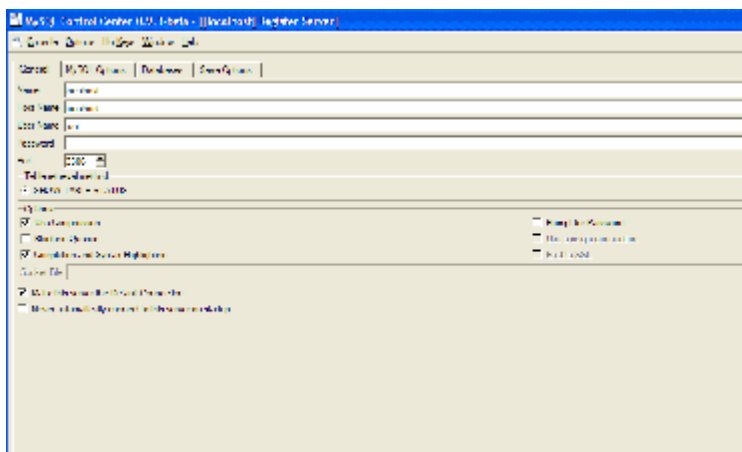
Installazione

Come prima cosa , potete scaricarvi il software direttamente dal sito ufficiale, <http://www.mysql.com> oppure dal link interno al mio sito ([download](#)); non ci sono particolari requisiti di sistema minimi, per cui scaricatevi l'installer e lanciatelo. Una volta ultimata, passate alla fase di configurazione.

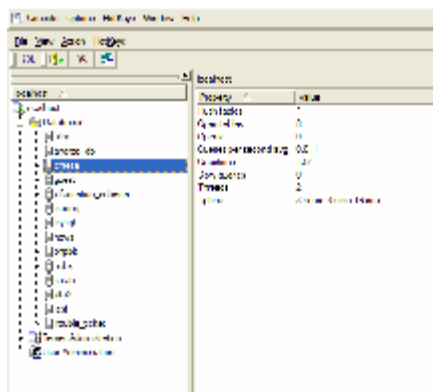
Configurazione

Prima di lanciare il software, bisogna avviare il Server di MySQL (file "mysqld-nt.exe") e solo successivamente si potrà avviare MySQLCC, visto che altrimenti non sarà possibile connettersi ai vari databases.

Una volta entrati nel software, entrate sulla scheda "Generale" cliccando sul tastino New (); qui potete impostare la login, password e nome del server di mysql. La figura seguente mostra in dettaglio questa fase. Una volta impostati tali valori, cliccate su "Add".

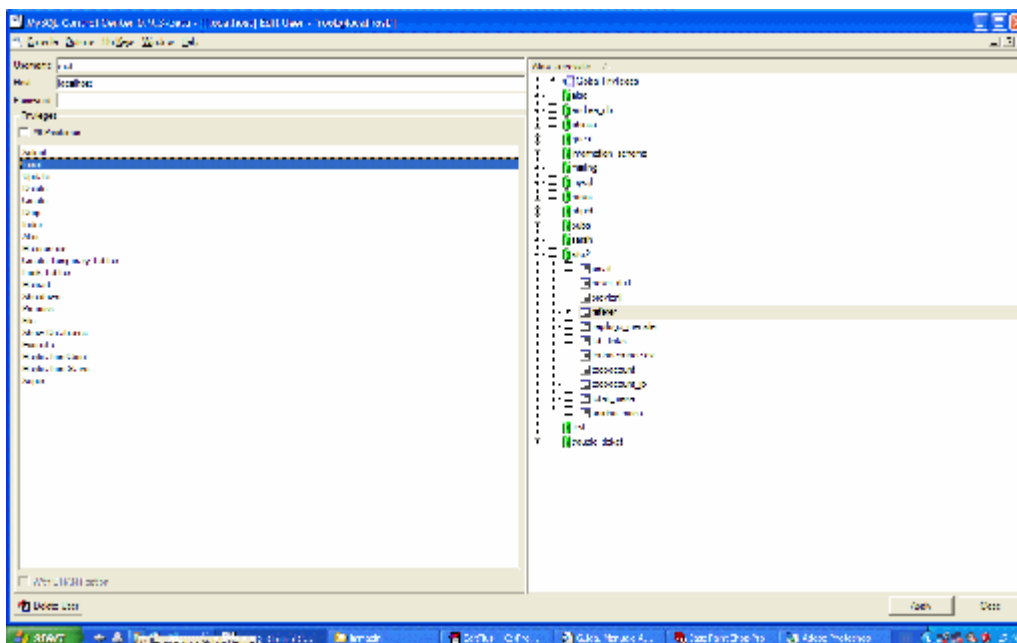


Ritornando nella schermata principale, troverete ora la voce "localhost" nel riquadro di sinistra; per accedere ai databases interni basterà solo cliccarci due volte.



Cliccando sul singolo database, si possono vedere a destra le sue relative proprietà.

Un altro settaggio che vi può essere utile è quello di settare dei privilegi per diversi utenti. Cliccate sulla voce "User Administration" e successivamente sull'utente in questione per aprire il riquadro seguente:



Qui potete decidere di assegnare all'utente tutti i privilegi, oppure solo alcuni privilegi su alcune tabelle.

Operazioni su un database

Creazione di un database

Per creare un database, basta cliccare sulla voce "Databases", tasto destro del mouse e cliccate sulla voce "New" (oppure cliccate su "Action -> New Database"). Inserite un nome per il database per crearlo.

Connettersi ad un database

Selezionate il database e cliccate sul pulsantino di connessione . Per disconnetterlo, invece cliccate sul pulsante .

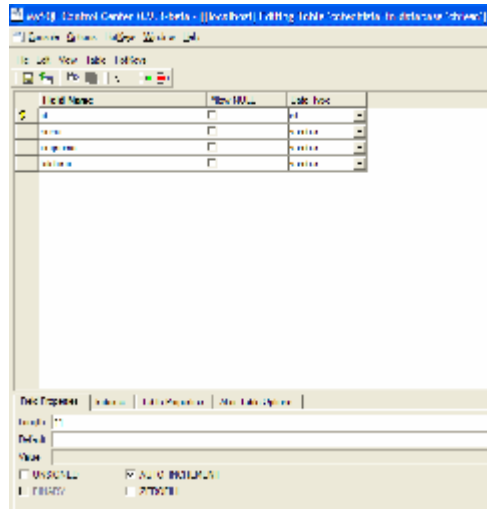
Cancellare un database


Anche potete usare o il menù tasto destro del mouse oppure il menù "Action"; la voce da cliccare è "Drop Database".

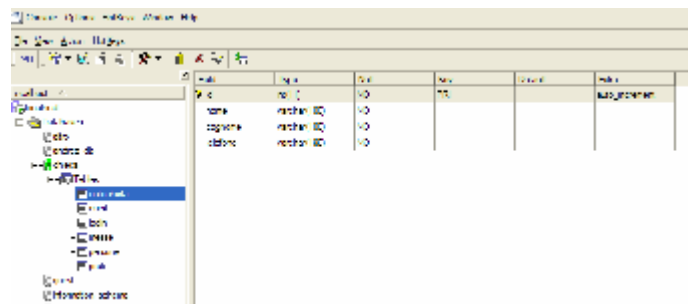
Operazioni su tabelle

Creazione di una tabella


Collegatevi al vostro database, e cliccate sulla voce "Tables"; per creare una nuova tabella, dovete cliccare sulla voce "New Table" presente sia nel menù tasto destro del mouse e sia nella menù "Action". Apparirà una schermata in cui dovrete specificare i nomi dei campi ed i relativi tipi di dati. Notate come l'interfaccia sia simile a quella di MS Access.

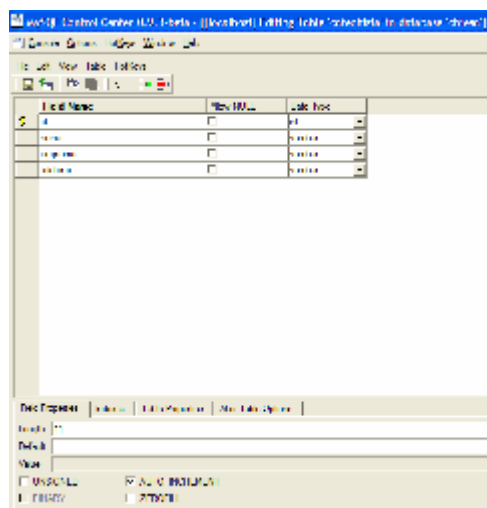


Qui inserite il nome del campo ("Field Name") ed il relativo tipo di dato ("Data Type"). Nel riquadro in basso potete inserire la lunghezza massima ed il valore di default. Per la tipologia INT, avete la possibilità di cliccare anche sulla voce "AUTO_INCREMENT"; questa è ottima soprattutto per gli indici di tabelle. Inoltre a tali indici, in genere, viene assegnata una chiave primaria; questa può essere messa selezionando il campo e cliccando sull'icona . Una volta impostata la struttura della tabella, salvatela assegnandogli un nome. Ritornando sulla schermata principale del programma, cliccate sulla tabella appena creata per vedrete un riepilogo della sua struttura nel riquadro di destra.



Inserimento dei dati

Per inserire dei dati all'interno di una tabella, basta cliccarci due volte per accedere ai dati in essa contenuti (Questa operazione corrisponde ad una query "SELECT * FROM nome_tab"). Per inserire nuovi records (o eventualmente cancellarne uno già esistente), basta cliccare sul relativo pulsante sulla barra: ; il primo pulsante serve per inserire un nuovo record, mentre il secondo per cancellare il record selezionato.



Effettuare una query

Per effettuare una query, basta cliccare sul pulsantino SQL per accedere alla finestra ad essa adibita. Nel riquadro centrale viene mostrato l'output, mentre in quello più in basso eventuali errori della query.

