

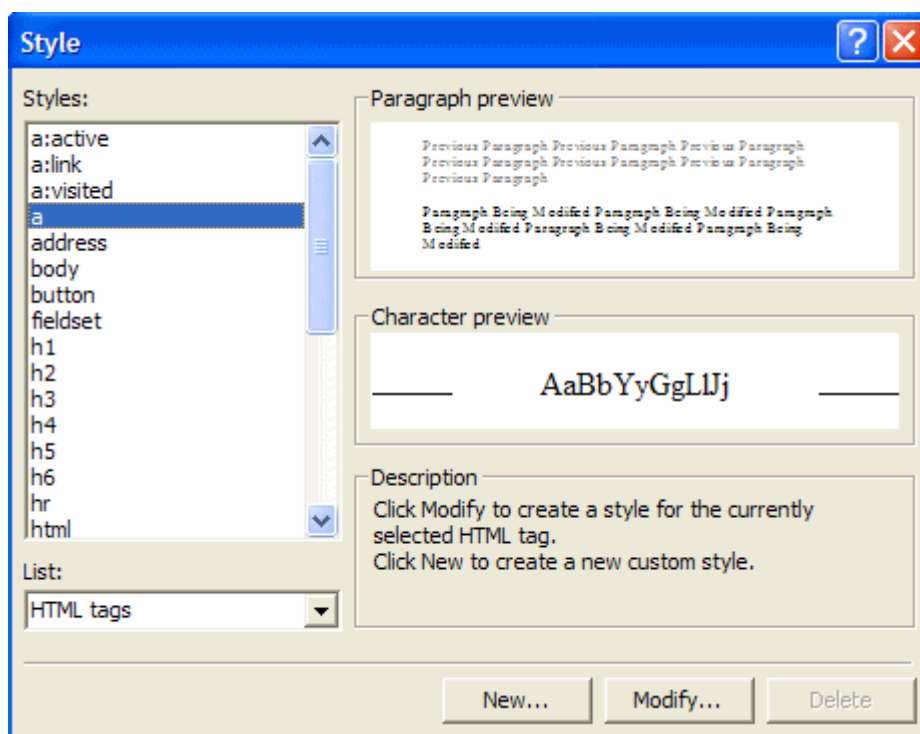
IMPOSTARE UN FOGLIO DI STILE

Bisogna precisare che in Frontpage è sempre possibile applicare un foglio di stile, semplicemente cliccando sul pulsante "Stile" che trovate in ogni finestra che vi apparirà.

Ricordo che in HTML si può parlare di CSS **interno** ed **esterno** a seconda se il codice di stile è inserito all'interno della pagina HTML oppure in file esterno .css . Vediamo ora come impostare uno stile nei due diversi casi.

CSS Interno

Aperto la finestra *Formato* -> *Stile*, si accede alla seguente schermata:



Nel riquadro di sinistra si possono scegliere i singoli Tags HTML e scegliere di modificarli cliccando sul tasto Modifica; qui attraverso il pulsante "Formato", è possibile cambiare il Font, il colore ed altri stili relativi a quel tag.

CSS Esterno

Per creare un foglio di stile esterno, basta cliccare su *File* -> *Nuovo* -> *Pagina* e nella finestra che compare, scegliere il tipo "Foglio di Stile Normale". Ora potete scriverlo digitando manualmente le istruzioni (se conoscete il linguaggio CSS) oppure scegliere Stile dal menu Formato, come mostrato precedentemente. Una volta creato, salvatelo ricordandovi che un CSS esterno ha una estensione .css .

Una volta creato, quindi, vi rimane di collegarlo ad una pagina HTML; per farlo, aprite la pagina HTML in questione, e cliccate su *Formato* -> *Collegamenti al foglio di stile* . Selezionate il foglio di stile (se non è già presente nella lista cercatelo usando il tasto "Aggiungi").

