

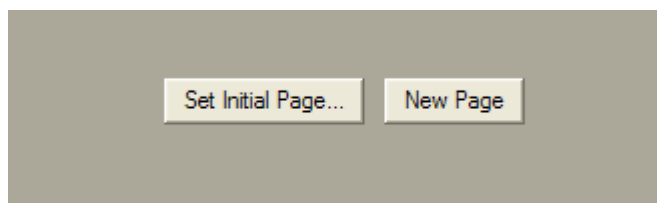
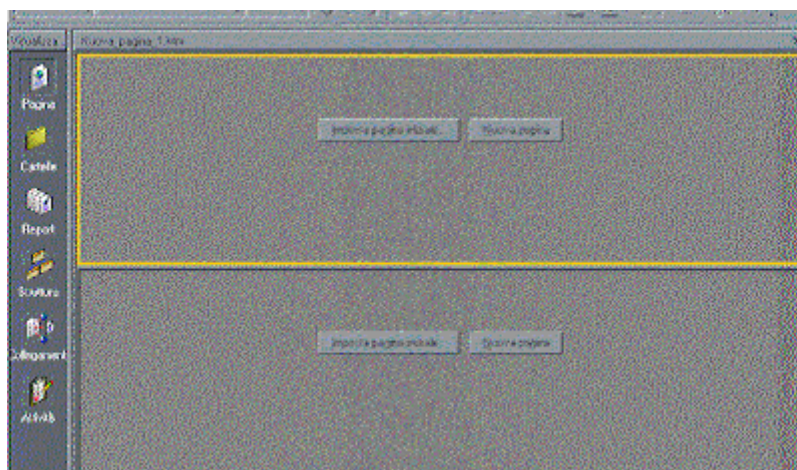
FRAME - iFRAME

FRAME

La tecnica dei Frame permette, letteralmente, di suddividere la finestra principale del sito web in 2 o più sotto-finestre. Ognuna di queste finestre conterrà poi una pagina HTML che ovviamente potrà avere impostazioni del tutto differenti dalle altre.

Se volete impostare un sito che sfrutti questa tecnica è necessario creare, innanzitutto, la pagina iniziale che conterrà le impostazioni dei vari frames. Questa pagina è una sorta di "scheletro" che definisce le varie sotto-finestre. Successivamente, poi, andrete a caricare le varie pagine nelle rispettive finestre.

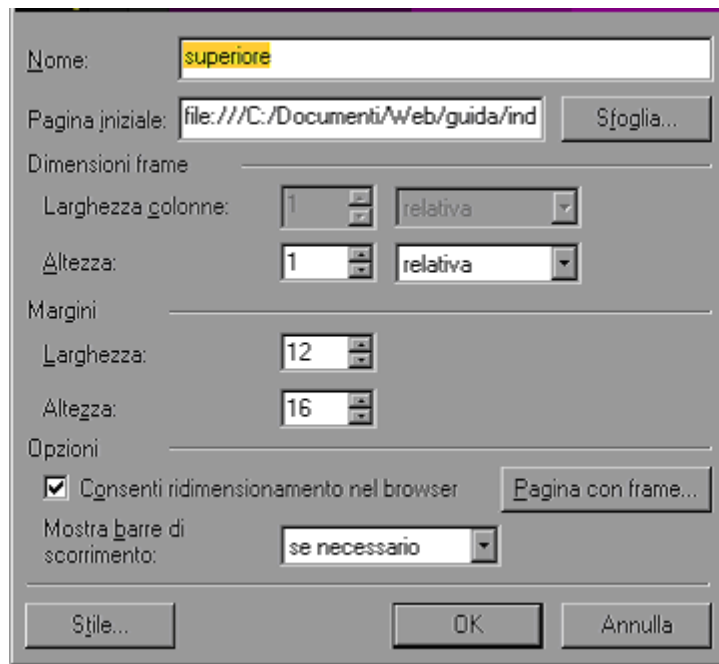
Per creare tale pagina, cliccate su *File -> Nuovo -> Pagina* e selezionate "Pagine con Frame". Nell'area di lavoro, compaiono ora le varie finestre.



Per ogni riquadro (frame), cliccate su "Imposta pagina iniziale" per selezionare quale pagina HTML deve essere visualizzata in quella finestra.

A tal punto è possibile dividere il frame selezionato in altri due o + frames. Per far ciò, basta cliccare su *Frame -> Dividi frame* .

Una volta inserito, è possibile, modificare le sue **Proprietà**, cliccando su *Frame -> Proprietà* .



La prima casella ci permette di definire il nome del frame selezionato. Nell'area "Dimensione frame" potete impostare rispettivamente la larghezza e l'altezza del frame. I menù a subito a destra vi permettono di scegliere se esprimere i valori in percentuale o in pixel. Scegliendo relativa allora la dimensione del riquadro si adatterà automaticamente. L'area Margini vi permette di definire la distanza tra i margini del riquadro e gli oggetti posizionati nella pagina HTML. Se volete che il visitatore possa ridimensionare manualmente i bordi le dimensioni dei frames, selezionate la casella "Consenti ridimensionamento nel browser".

iFRAME

Per inserire un iFrame (esso è una finestra interna ad una pagina HTML), basta semplicemente cliccare su *Inserisci -> Inline FRAME*. Le proprietà di un iFrame si settano nello stesso modo di quello visto per i frames.