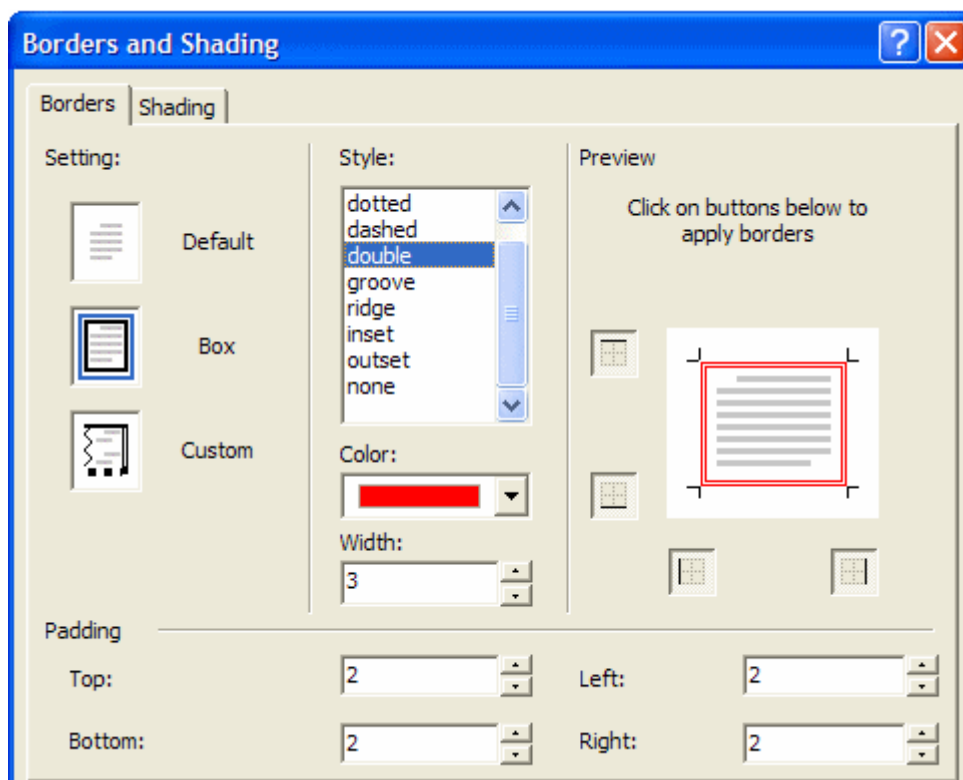


BORDO E SFONDO DI UN ELEMENTO

Aprendo la finestra *Formato -> Bordi e Sfondo* è possibile impostare un Bordo o uno Sfondo, ad esempio, di una cella di una tabella.



Possiamo quindi selezionare quale bordo visualizzare, il suo colore, la sua dimensione in px ed il valore del padding della tabella. Nella figura è mostrato un esempio: bordi doppi di colore rosso, spessi 3 px ed un padding di 2.

Nel riquadro Sfondo, invece, è possibile impostare o un colore o una immagine di sfondo; nel caso di una immagine, si può poi settare il suo allineamento verticale ed orizzontale, se rendere l'immagine fissa o ripeterla lungo gli assi cartesiani.

