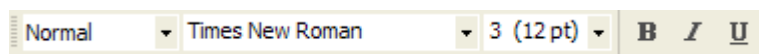


LA BARRA DI FORMATTAZIONE TESTO

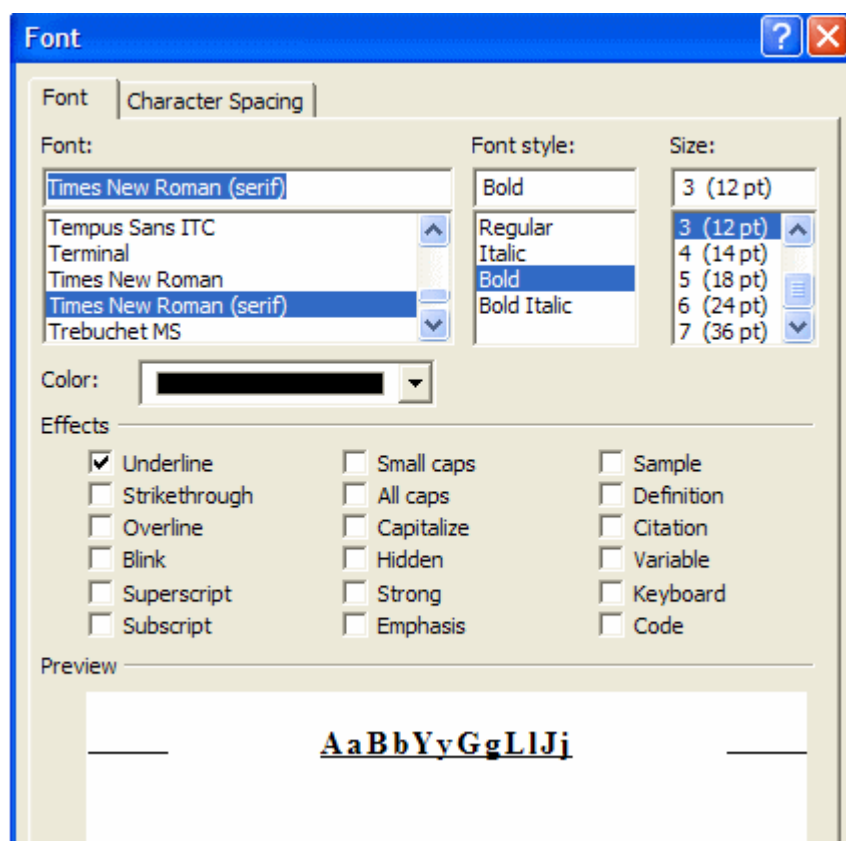


I primi pulsanti di questa barra sono quelli soliti: il menù Stile (che consente la scelta della formattazione del paragrafo attualmente selezionato), il font e la dimensione, Grassetto, Corsivo e Sottolineato.



In questa seconda parte troviamo i pulsanti per l'allineamento del testo (a Sinistra, Centrato, a Destra e Giustificato), Tasto per aumentare / diminuire la dimensione del testo, Inserire una lista ordinata (numerata) e non (con i puntini), Tasti per aumentare / diminuire il rientro del paragrafo, Bordi, Colore evidenziatore e del testo.

E' possibile settare le proprietà di Carattere e di Paragrafo anche dal menù *Formato*. Nella Finestra Carattere è possibile scegliere il font, dimensione e stile del testo oltre che alla sua spaziatura.



Nella finestra Paragrafo, invece, è possibile settare il rientro e la spaziatura prima e dopo del paragrafo, oltre al tipo di interlinea (spaziatura tra ogni riga del paragrafo).

